

*Maison de l'élevage du Tarn*

## **ELEVAGES OVINS-LAIT**

# *Résultats techniques et économiques des élevages en contrôle laitier Campagne 2013*

Juin 2014



**Maison de l'Élevage**

La Milliasolle - BP 102 - 81003 ALBI Cedex - Tel. : 05.63.48.83.16

## LE LAIT DE BREBIS DANS LE RAYON DE ROQUEFORT

### EVOLUTION DE LA PRODUCTION

RAYON DE ROQUEFORT	2009	2010	2011	2012	2013	Evolution 2013/2012 (%)
Producteurs	2 086	2 042	1984	1954	1916	-1,94%
Dont TARN	372	369	355	350	342	-2,3%
Production (Millions de litres)	159,6	169,05	169,85	171,14	161,99	-5,35%
Lait livré par élevage (litres)	76535	82787	85612	87584	84546	-3,47%

2013 se caractérise par une baisse de la production essentiellement à cause de la mauvaise qualité des fourrages due à un printemps 2012 très pluvieux. On enregistre encore la perte de 38 points de livraison.

### LE SUIVI OVIN-LAIT EN 2013

Il est réalisé par 5 techniciens, il concerne 107 élevages et 37948 brebis.

### EVOLUTION DES EFFECTIFS ET DE LA PRODUCTION

EFFECTIF	ANNEE	1990	2000	2005	2011	2012	2013
CLO	Elevages	30	34	32	25	26	25
	Brebis	10 380	13 532	13 052	10 125	10 321	10 150
	Brebis/élevage	346	398	408	405	397	406
	Total livré	80 501	101 850	109 365	111 244	111 473	113 558
	Lait par brebis traite	252	283	290	299	315	311
CLS	Elevages	113	129	129	89	85	82
	Brebis	30 962	42 054	42 699	30 491	29 495	27 798
	Brebis/élevage	274	326	331	343	347	339
	Total livré	49 460	66 714	68 071	76 655	80 863	75 699
	Lait par brebis traite	194	223	226	256	264	253

## LES RESULTATS TECHNICO-ECONOMIQUES DE LA CAMPAGNE 2013

<b>Critères calculés</b>	<b>CLO</b>	<b>CLS</b>
<b>Les résultats techniques nombre élevages</b>	<b>25</b>	<b>78</b>
<b>Effectif trait</b>	<b>365</b>	<b>299</b>
Effectif présent à la mise bas	406	339
Effectif moyen présent (EMP)	378	319
Volume livré (l)	113609	75699
<b>Lait / brebis traite (l)</b>	<b>311</b>	<b>253</b>
Lait / brebis présente mise bas (l)	280	223
Lait / EMP	301	237
Durée de livraison (j)	222	222
Taux de brebis synchronisées (%)	90,2	67,2
Fertilité adultes (%)	97,1	96,8
Fertilité agnelles (%)	95	90
<b>Fertilité totale (%)</b>	<b>96,9</b>	<b>95,2</b>
Prolificité adultes (%)	160	151
Prolificité agnelles (%)	143	135
<b>Prolificité totale (%)</b>	<b>157</b>	<b>148</b>
Taux de mortalité agneaux total (%)	9,95	9,85
Agneaux élevés par brebis présente (%)	148	135
Taux de renouvellement (%)	28,2	24,7
<b>Les résultats technico-économiques Nbre élevages</b>	<b>23</b>	<b>74</b>
EMP	355	317
<b>Lait par EMP (l)</b>	<b>302</b>	<b>240</b>
<b>SFP ovine (Ha)</b>	<b>51</b>	<b>46</b>
Prix du litre de lait (€/1000 litres)	874	896
Lait payé en classe 3 (%)	10,5	4,5
<b>Concentré par brebis présente (Kg)</b>	<b>183</b>	<b>175</b>
Concentré par agnelle de renouvellement (Kg)	186	182
Concentré par litre de lait (Kg)	0,616	0,758
<b>Fourrages achetés par brebis (Kg)</b>	<b>18</b>	<b>25</b>
Fourrages récoltés par brebis (Kg)	615	541
Matière sèche humide (%)	27	31
Chargement réel	7,45	7,74
<b>Charges d'alimentation directes par brebis (€)</b>	<b>79</b>	<b>75</b>
Marge sur cout alimentaire (MCA) de l'atelier (€)	64223	43954
<b>MCA par brebis (€)</b>	<b>181</b>	<b>139</b>
MCA par hectare SFP (€)	1263	956
Cout alimentaire (%)	30	36
Cout alimentaire du litre de lait (€)	0,261	0,307

## EFFECTIFS ET RESULTATS TECHNIQUES

En 2013, 107 élevages ont été suivis en contrôle laitier et appui-technique par les techniciens de la maison de l'élevage, 25 sont sélectionneurs pour la coopérative Ovitest en contrôle laitier officiel (CLO) et 82 sont en contrôle laitier simplifié (CLS).

105 éleveurs livrent du lait dans le cadre de l'AOC Roquefort, 1 est producteur Bio pour la laiterie Fabre de Viane, 1 est producteur fromager.

Les effectifs brebis par troupeau ont diminué de 8 brebis en CLS et augmentent de 9 brebis en CLO.

La production par brebis traite baisse de 11 litres en CLS et de 4 litres en CLO.

De ce fait les volumes produits par élevage sont en diminution en CLS (-6,38%). En CLO, les volumes progressent légèrement (+1,9%) grâce à des effectifs brebis traites en hausse.

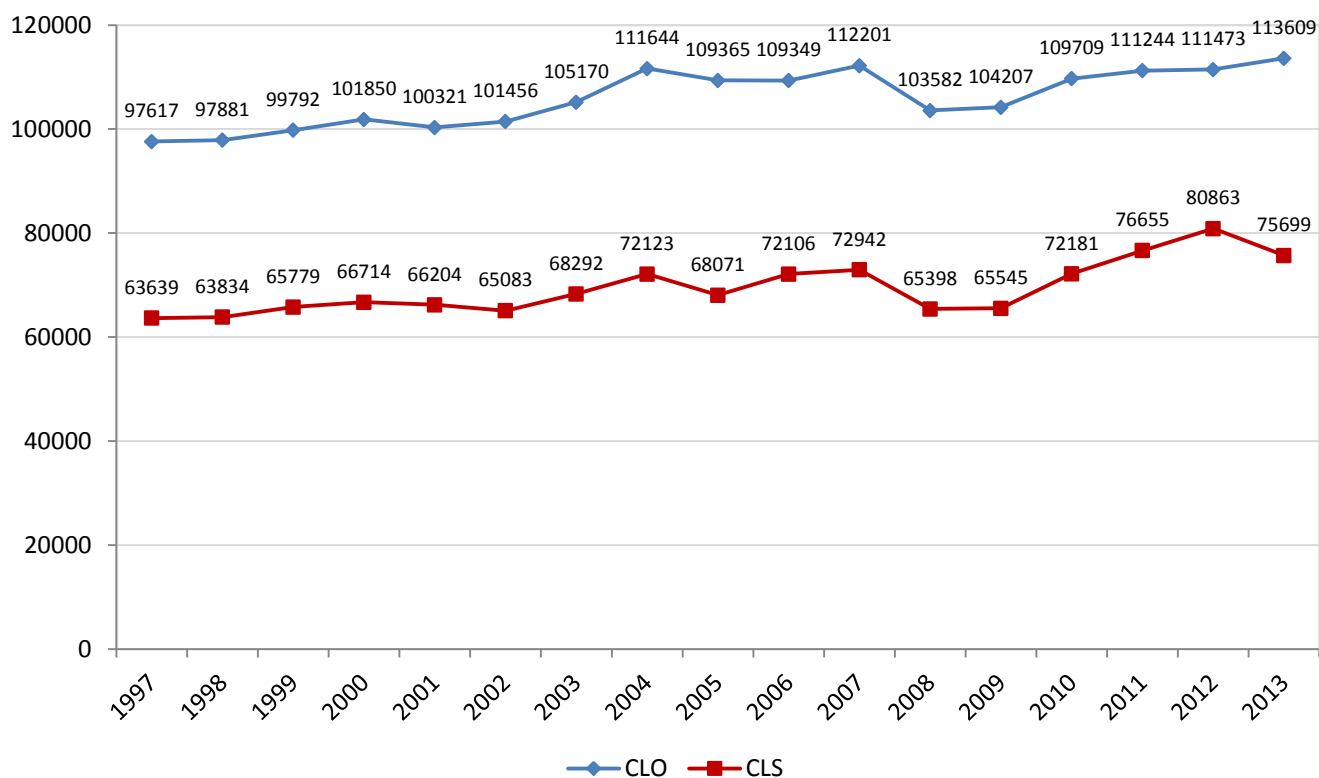
Les résultats de reproduction restent stables d'une année sur l'autre, on remarque toutefois une amélioration de la fertilité des agnelles (+0,8%).

La mortalité des agneaux augmente de 1%, peut-être à cause du passage du virus schmallenberg dans le Tarn durant la période de gestation, certains agneaux sont nés malformés et non viables en début de campagne d'agnelage dans les élevages précoces.

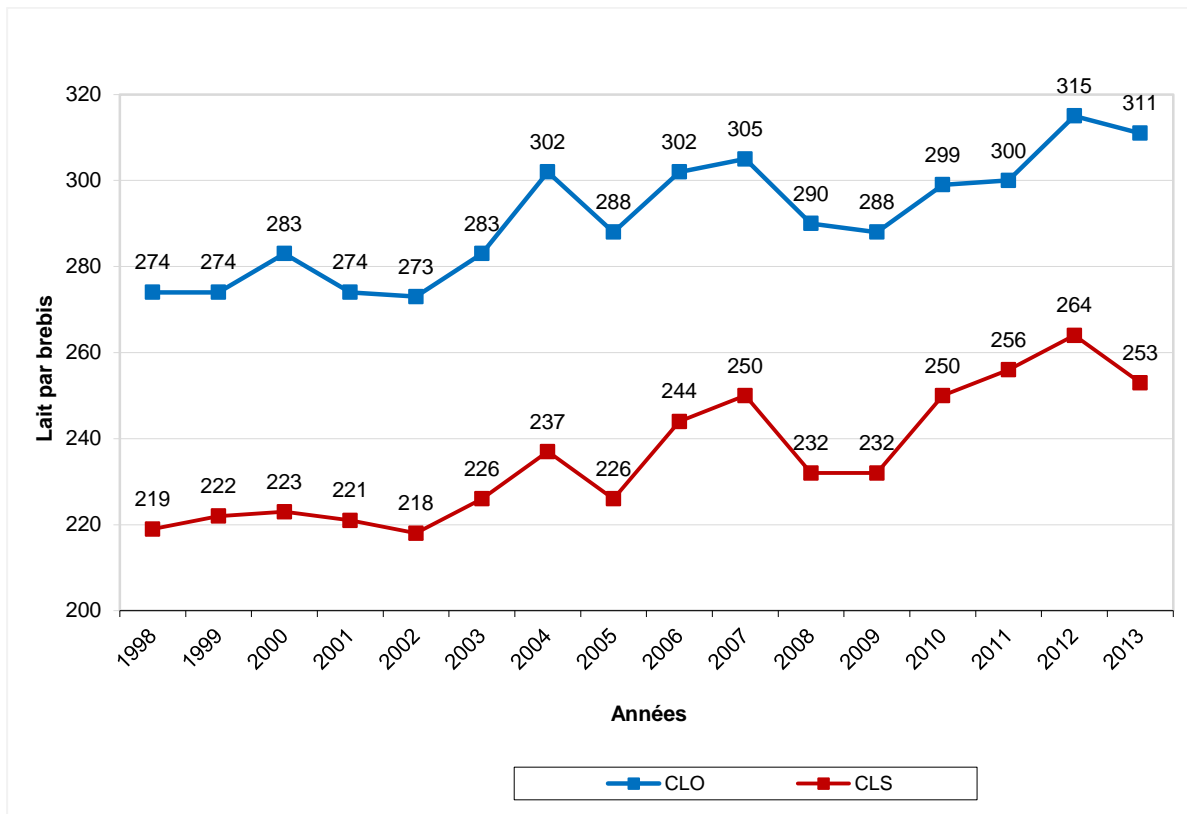
La qualité chimique du lait progresse de 1,82 gramme de TB et de 0,43 gramme de TP et est très proche de la moyenne du rayon.

Le durcissement de la grille qualité sanitaire concernant les coliformes entraîne une diminution des volumes de lait primés en super A, 38% au lieu de 47% l'année précédente.

### EVOLUTION DES VOLUMES



## EVOLUTION DU LAIT PAR BREBIS TRAITE

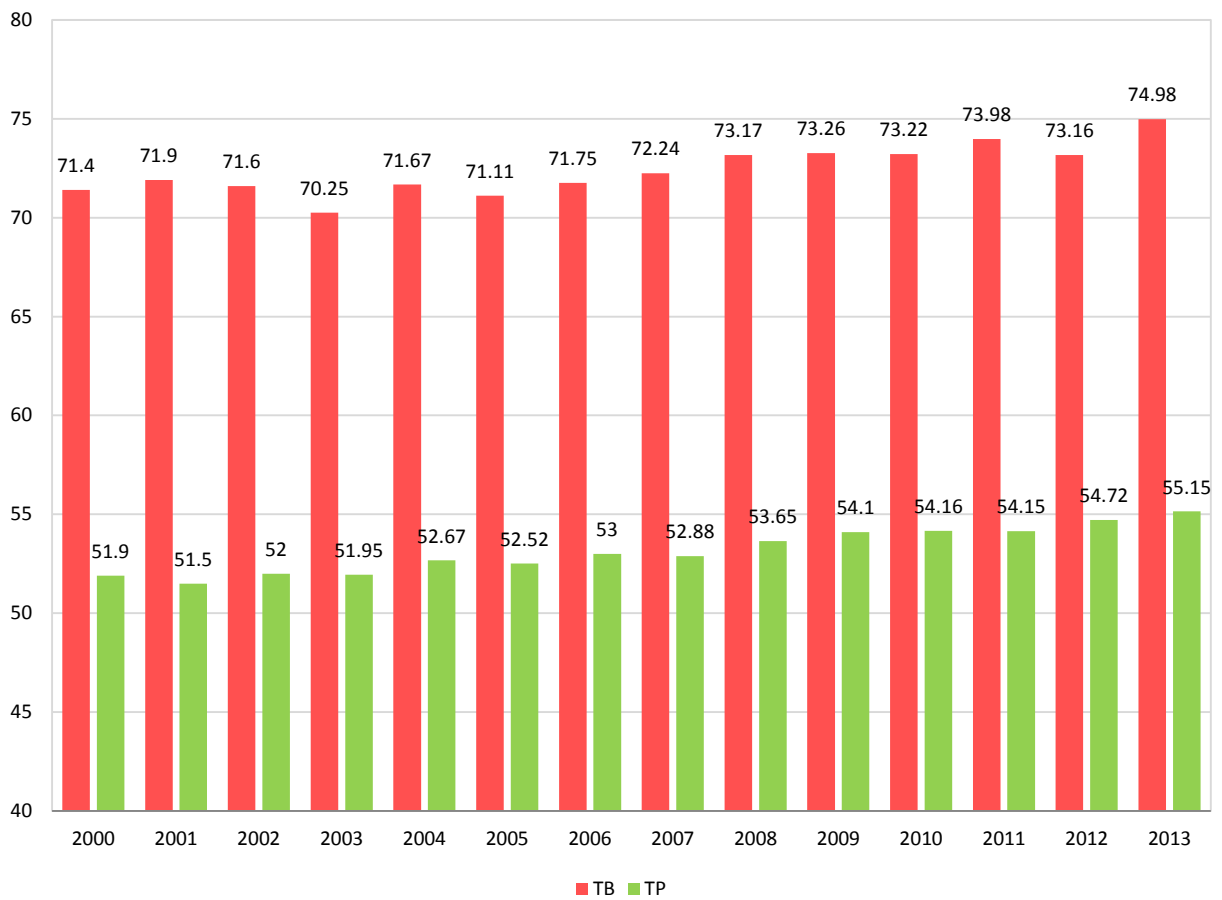


## LA QUALITE DU LAIT

### LA QUALITE CHIMIQUE

		CLO	CLS	GLOBAL EDE 81	RAYON
Nombre d'élevages		25	72	97	1916
TB Campagne		74,47	75,16	74,98	74,44
TP Campagne		55,35	55,08	55,15	56,05
TMSU Campagne		129,82	130,24	130,13	130,49
	T.B.	73,4	72,48	73,16	73,36
RAPPEL	T.P.	54,56	55,18	54,72	55,72
2012	T.M.S.U.	127,96	127,66	127,88	129,08

## EVOLUTION DES TAUX



## LA QUALITE BACTERIOLOGIQUE (Hors Pastourelle)

		GLOBAL EDE 81 85 EL	RAYON 1841 EL	RAPPEL 2012 EDE 81
CELLULES	% Grade A	46,72	51,59	50,9
FLORE TOTALE	% Grade A	97,77	98,66	-
COLIFORMES	% Grade A	81,55	80,71	-
BUTYRIQUES	% Grade A	92,43	91,5	96,8
SUPER A	%SUP A	38,11	39,6	47,1

## LES RESULTATS TECHNICO-ECONOMIQUES

La marge sur coût alimentaire (MCA) est la différence entre le produit lait et les charges d'alimentation directes. Elle s'exprime en Euros par brebis ou par 1000 litres.

**En 2013 la marge sur cout alimentaire a diminué de 5 euros par brebis en CLO et de 6 euros par brebis en CLS.**

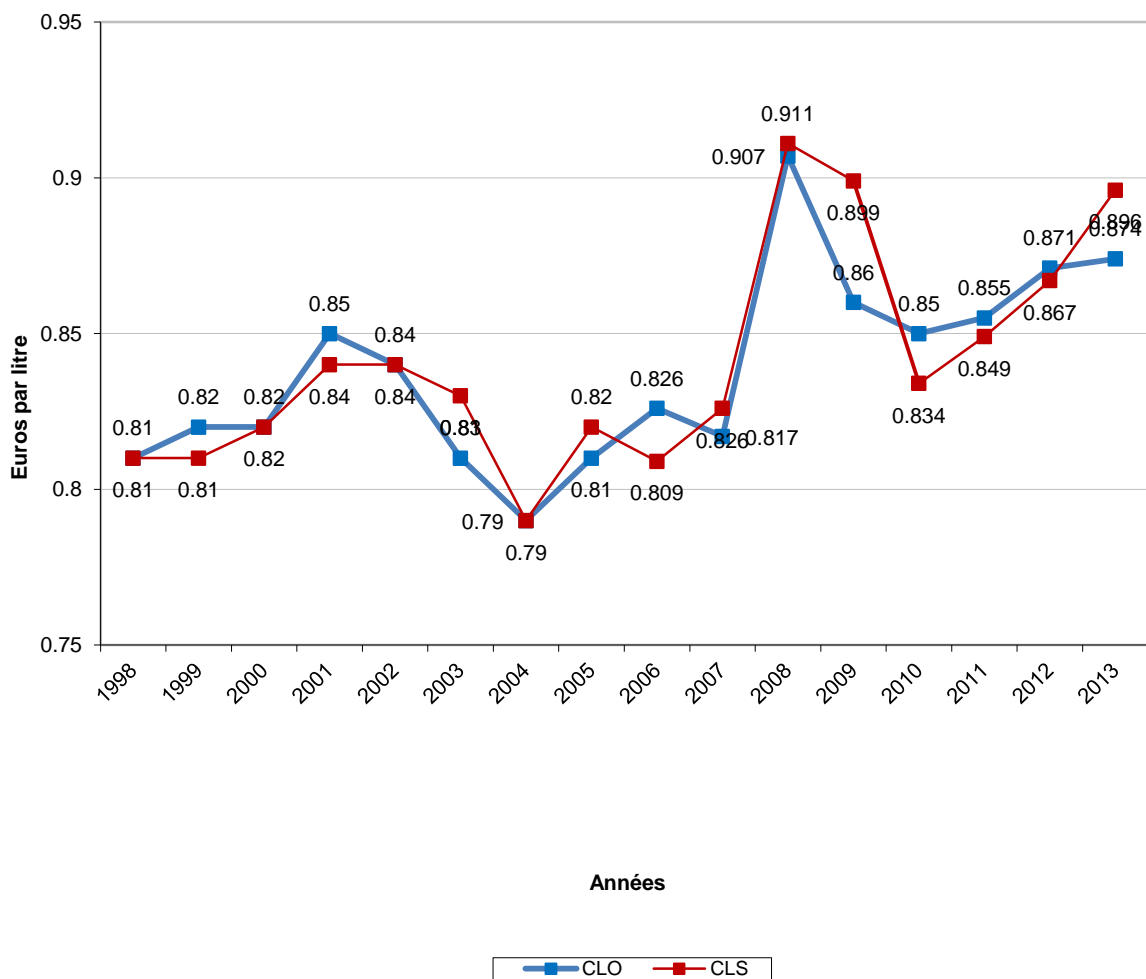
En effet la production par brebis présente a diminué de 5 litres en CLO et de 11 litres en CLS.

En même temps et malgré une forte baisse des quantités de fourrages achetés par brebis (-30kg en CLO et -19 kg en CLS) les charges d'alimentation directes augmentent de 4 euros par brebis en CLO et 5 euros par brebis en CLS en raison de la hausse du prix des concentrés.

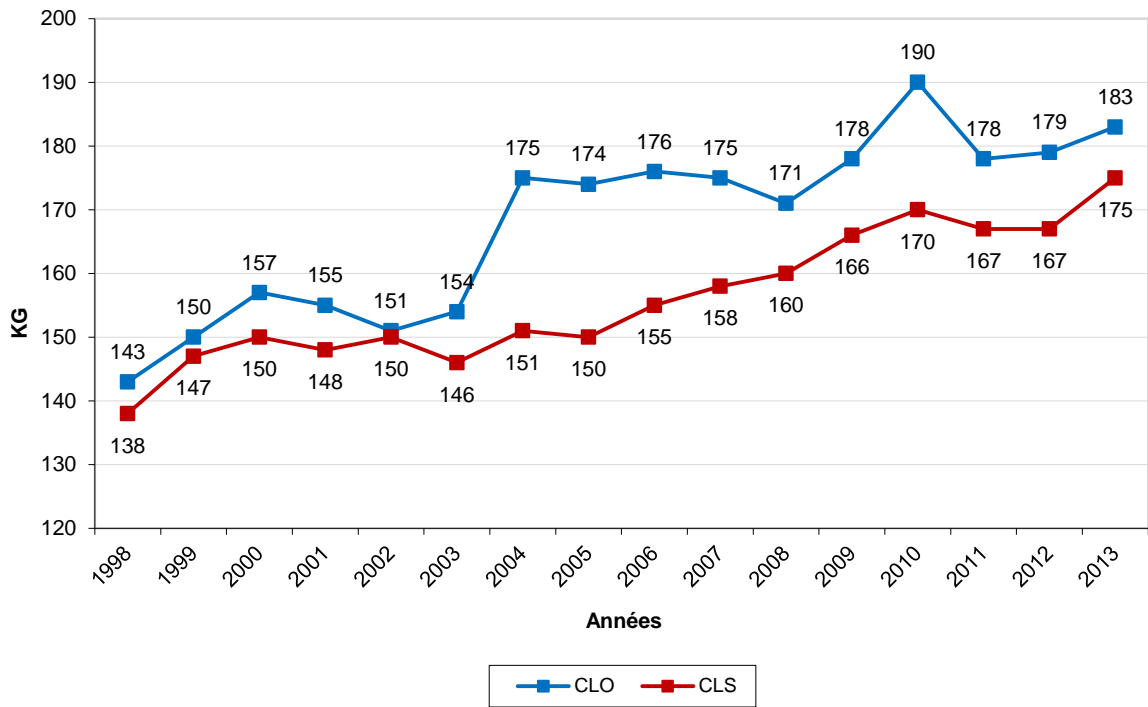
La MCA ne représente plus que 66% du produit lait contre 68% en 2012 et 72% en 2011.

Ramenée aux 1000 litres de lait produit la MCA est de 585 euros et les charges d'alimentations directes de 306 euros pour un produit lait (prix) au 1000 litres de 891 euros pour l'ensemble des élevages suivis (CLO ET CLS).

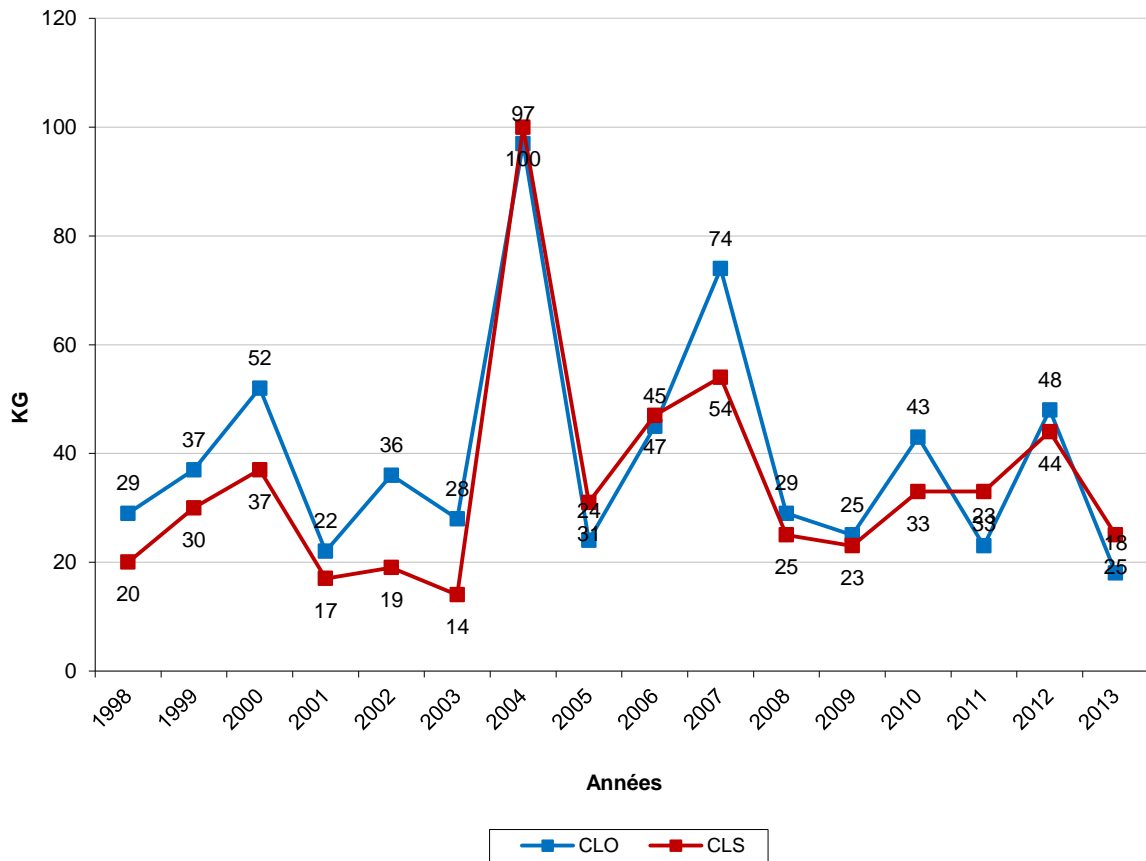
### EVOLUTION DU PRIX DU LAIT



### LE CONCENTRE PAR BREBIS PRESENTE

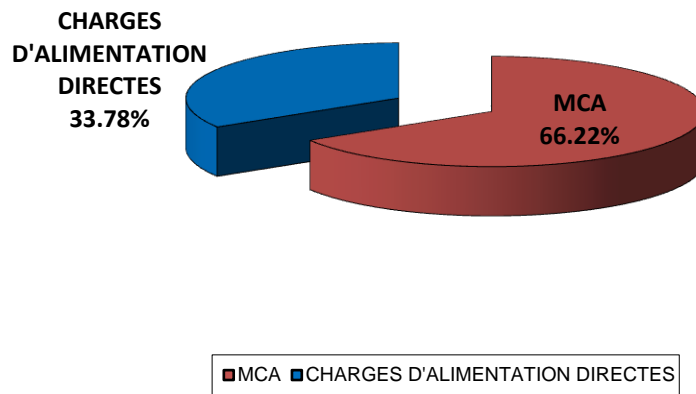


### LE FOURRAGE ACHETE PAR BREBIS

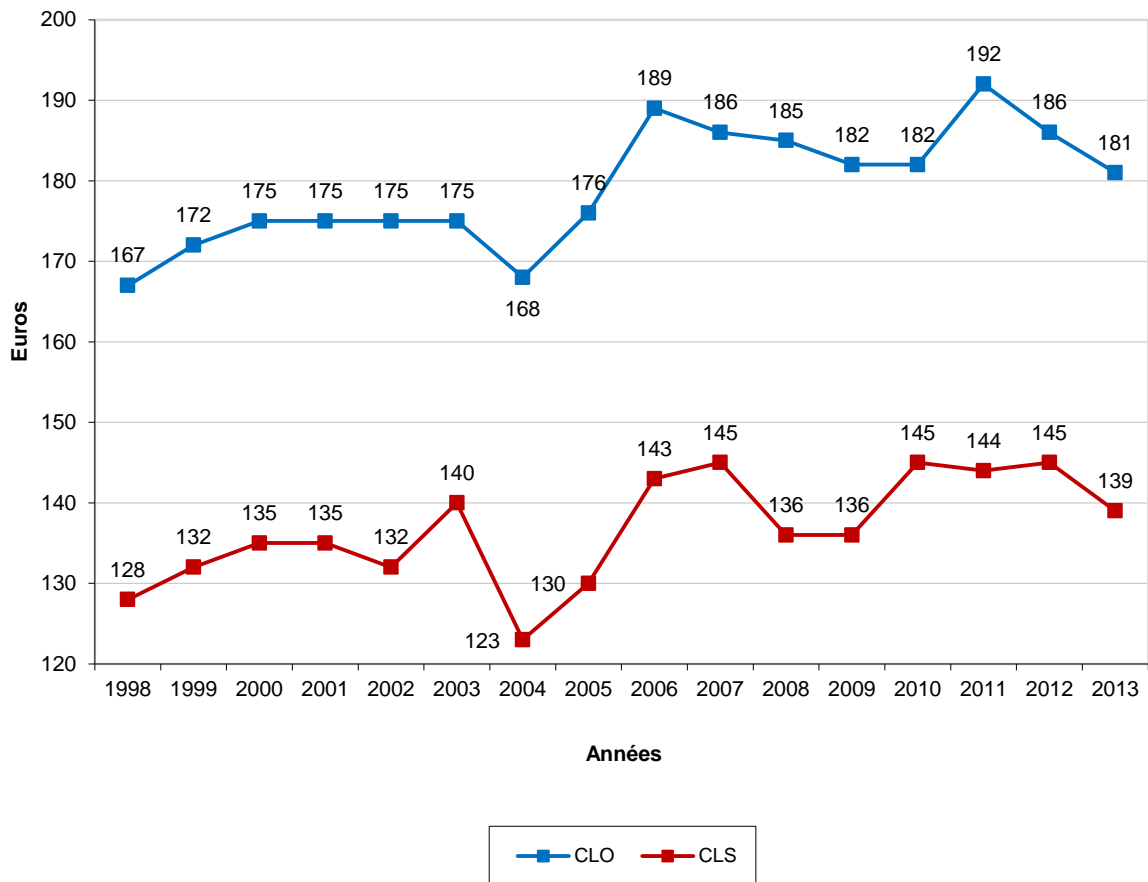




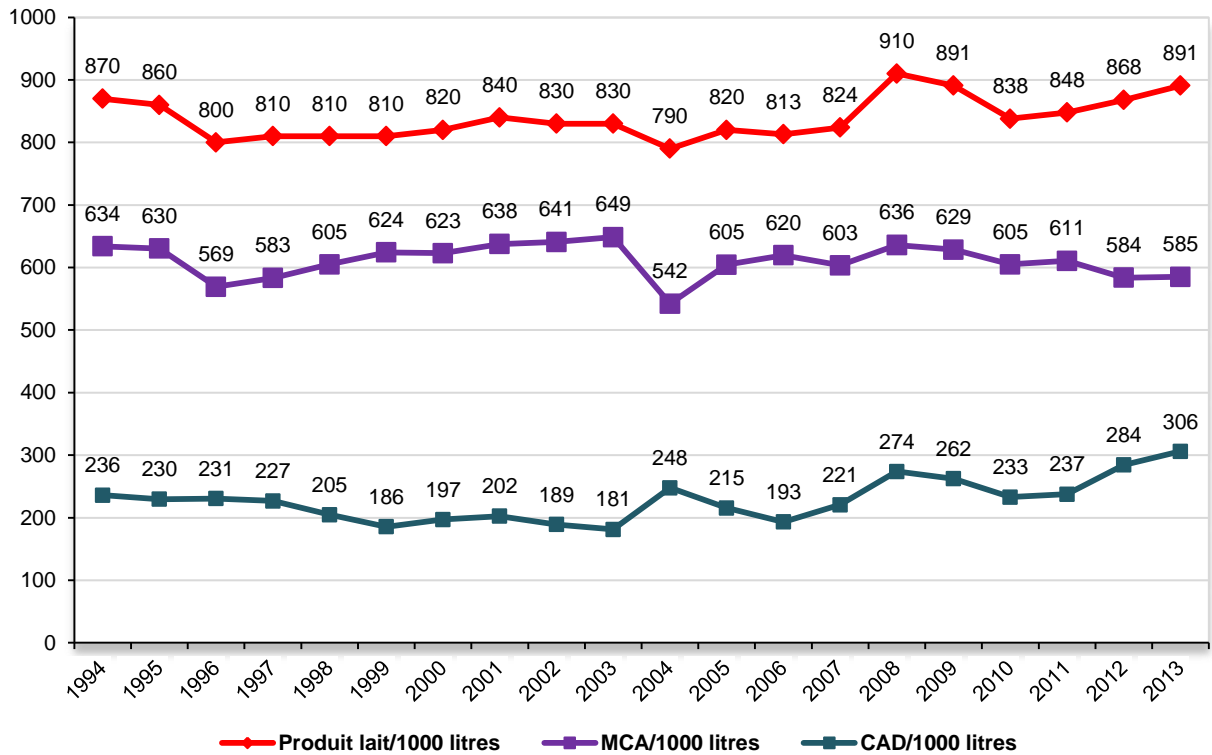
**PRODUIT LAIT : 225 € PAR BREBIS**



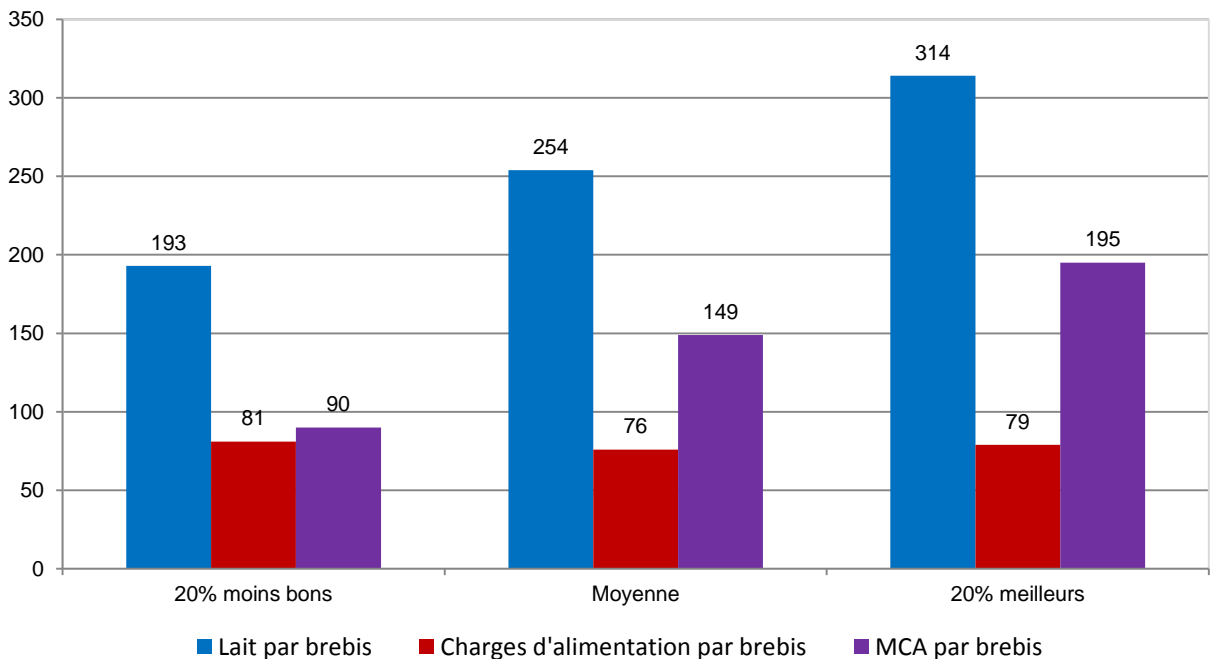
**LA MCA PAR BREBIS PRESENTE**



## EVOLUTION DES PRIX, CHARGES D'ALIMENTATION ET MCA PAR 1000 LITRES DE LAIT



## LAIT CHARGES D'ALIMENTATION ET MCA PAR BREBIS



En comparant les élevages ayant les meilleurs résultats en MCA par brebis avec ceux qui ont les MCA les plus faibles on peut s'apercevoir que les charges d'alimentation sont sensiblement identiques et que ce sont les niveaux de production laitière par brebis qui influent le plus sur la Marge sur coût alimentaire par brebis.



EDE 81

## Fiche synthétique d'appui technique

Campagne : 2013

## ELEVAGE MOYEN TARNAIS

Zone : Ségalas



Surface Agricole Utile (ha)	72
Surface fourragère principale OL (ha)	48
Chargement réel (eq br/ha)	7,67
Fourrages récoltés/ EMP ( kg MS)	559

Taux de mise bas troupeau (%)	95,4
Agneau élevés par brebis présente (%)	137
Agnelles de renouvellement	91
Lait par brebis présente (litres)	252

Effectif brebis présente	328
Volume de lait produit (litres)	83465
Dont payé en classe III	6,4%



Conc. adultes/brebis présente (kg)	177
Four. achetés/brebis présente (kg MS)	23
Charges d'alim. directes/brebis prés. (€)	76
Prix moyen du lait (€/1000 litres)	891
MCA lait/brebis présente (€)	149
MCA lait/ha SFP ovine (€)	1016

TB campagne (g/l)	74,98
TP campagne (g/l)	55,15
MSU campagne (g/l)	130,13
% de lait payé en Super A	38,11

## EVOLUTION DES PRINCIPAUX CRITERES

Campagne	2009	2010	2011	2012	2013	Votre élevage
SFP Ovine (Ha)	46	46	48	49	48	
E.M.P.	313	321	329	330	328	
Volume de lait (litres)	72 865	79 590	83 566	87 078	83 465	
<b>dont classe III</b>	7,9	10,1	9,1	8,3	6,4	
Lait / EMP (litres)	233	244	254	264	254	
Lait / Brebis traites	246	260	267	275	267	
Fourrages achetés/EMP (kg)	23	35	31	45	23	
Fourrages récoltés/EMP (kg)	492	449	502	485	559	
Chargement réel (éq. Br/Ha)	7,67	7,58	7,55	7,22	7,67	
<b>Prix moyen du lait (€)</b>	0,891	0,838	0,848	0,868	0,891	
Ch. d'Alim.Dir./EMP (€)	61	54	60	71	76	
<b>Coût alimentaire (%)</b>	30	26	28	32	34	
M.C.A / EMP (€)	146	150	155	154	149	
M.C.A / ha SFPO (€)	996	1 046	1 071	1 037	1 016	
<b>M.C.A atelier (€)</b>	45 797	48 150	51 023	50 826	48 761	

