

*Maison de l'élevage du Tarn*

## **ELEVAGES OVINS-LAIT**

# *Résultats techniques et économiques des élevages en contrôle laitier Campagne 2014*

Avril 2015



**Maison de l'Élevage**

La Milliasolle - BP 102 - 81003 ALBI Cedex - Tel. : 05.63.48.83.16

## LE LAIT DE BREBIS DANS LE RAYON DE ROQUEFORT

### EVOLUTION DE LA PRODUCTION

RAYON DE ROQUEFORT	2010	2011	2012	2013	2014	Evolution 2013/2014 (%)
Producteurs Roquefort	2 042	1984	1954	1916	1862	-2,8%
Dont TARN	369	355	350	342	342	0%
Production (Millions de litres)	169,05	169,85	171.14	161.99	161,58	-0,26%
Lait livré par élevage (litres)	82787	85612	87584	84546	86775	+2,6%

Toujours un nombre d'élevages en baisse avec la perte de 54 points de livraison, soit par arrêt de traite, soit par un départ vers le 4<sup>ème</sup> bassin. La production est légèrement inférieure à 2013 malgré une augmentation de la production par élevage.

### LE SUIVI OVIN-LAIT EN 2013

Il est réalisé par 5 techniciens, il concerne 105 élevages et 38105 brebis.

### EVOLUTION DES EFFECTIFS ET DE LA PRODUCTION

EFFECTIF	ANNEE	1990	2000	2005	2012	2013	2014
CLO	Elevages	30	34	32	26	25	25
	Brebis présentes mises bas	10 380	13 532	13 052	10 321	10 150	10 425
	Brebis/élevage	346	398	408	397	406	417
	Total livré	80 501	101 850	109 365	111 473	113 558	111 651
	Lait par brebis traite	252	283	290	315	311	309
CLS	Elevages	113	129	129	85	82	80
	Brebis présentes mises bas	30 962	42 054	42 699	29 495	27 798	27 680
	Brebis/élevage	274	326	331	347	339	346
	Total livré	49 460	66 714	68 071	80 863	75 699	76 673
	Lait par brebis traite	194	223	226	264	253	254

## LES RESULTATS TECHNICO-ECONOMIQUES DE LA CAMPAGNE 2014

<b>Critères calculés</b>	<b>CLO</b>	<b>CLS</b>
<b>Les résultats techniques nbre élevages</b>	<b>25</b>	<b>73</b>
<b>Effectif trait</b>	<b>369</b>	<b>301</b>
Effectif présent à la mise bas	417	346
Effectif ayant mis bas	390	324
Volume livré (l)	111651	76673
<b>Lait / brebis traite (l)</b>	<b>309</b>	<b>254</b>
Lait / brebis présente mise bas (l)	268	222
Durée de livraison (j)	223	217
Taux de brebis synchronisées (%)	88,4	65,9
Fertilité adultes (%)	93,1	95,5
Fertilité agnelles (%)	89,8	86,8
<b>Fertilité totale (%)</b>	<b>93,5</b>	<b>93,5</b>
Prolificité adultes (%)	163	153
Prolificité agnelles (%)	144	135
<b>Prolificité totale (%)</b>	<b>158</b>	<b>150</b>
Taux de mortalité agneaux total (%)	9,2	10,4
Agneaux élevés par brebis présente (%)	143	135
Taux de renouvellement (%)	27,3	24,9
<b>Les résultats technico-économiques Nbre élevages</b>	<b>23</b>	<b>72</b>
Effectif moyen présent (EMP)	356	331
SFP ovine (Ha)	51	46
Lait produit	103854	76959
<b>Lait par EMP (l)</b>	<b>292</b>	<b>233</b>
Prix du litre de lait (€/1000 litres)	897	889
<b>Concentré par brebis présente (Kg)</b>	<b>177</b>	<b>167</b>
Concentré par agnelle de renouvellement (Kg)	193	178
Concentré par litre de lait (Kg)	0,606	0,705
<b>Fourrages achetés par brebis (Kg)</b>	<b>21</b>	<b>22</b>
Fourrages récoltés par brebis (Kg)	560	548
Matière sèche humide (%)	28,5	29,6
Chargement réel	7,45	7,85
<b>Charges d'alimentation directes par brebis (€)</b>	<b>69</b>	<b>66</b>
Charges d'alimentation directes par 1000 litres (€)	237	291
Coût alimentaire (%)	26,3	33,5
Marge sur coût alimentaire (MCA) de l'atelier (€)	67994	46414
<b>MCA par brebis (€)</b>	<b>191</b>	<b>140</b>
MCA par hectare SFP (€)	1354	1023
MCA par 1000 litres (€)	660	598

## EFFECTIFS ET RESULTATS TECHNIQUES

En 2014, 105 élevages ont été suivis en contrôle laitier et appui-technique par les techniciens de la maison de l'élevage, 25 sont sélectionneurs pour la coopérative Ovitest en contrôle laitier officiel (CLO) et 80 sont en contrôle laitier simplifié (CLS).

103 éleveurs livrent du lait dans le cadre de l'AOC Roquefort, 1 est producteur Bio pour la laiterie Fabre de Viane, 1 est producteur fromager.

Les effectifs de brebis par troupeau ont augmenté de 9 brebis en CLS et de 11 brebis en CLO.

La production par brebis traite progresse de 1 litre en CLS et diminue de 2 litres en CLO.

De ce fait les volumes produits par élevage sont en augmentation en CLS (+1,28%). En CLO, les volumes diminuent légèrement (-1,7%) malgré des effectifs de brebis traites plus élevés qu'en 2013.

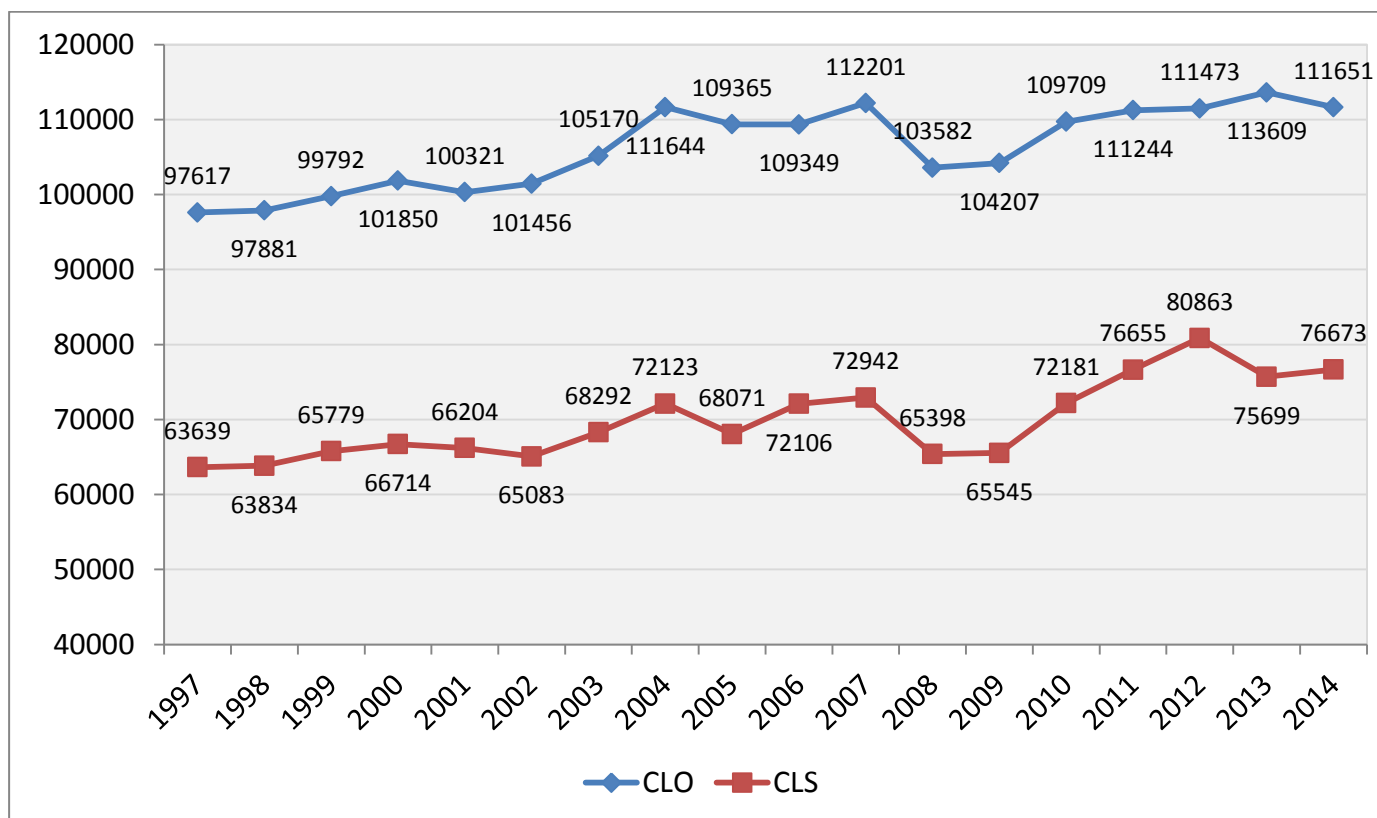
2014 se caractérise par une diminution importante de la fertilité, surtout sur les agnelles, elle baisse de 1,7 points en CLS et de 3,4 points en CLO. Cela peut être dû à un printemps 2013 humide et frais avec des pousses d'herbe tendre au moment des luttes, au parasitisme, mais aussi à des avortements embryonnaires notamment sur les jeunes.

La mortalité des agneaux reste stable et inférieure à 10 %.

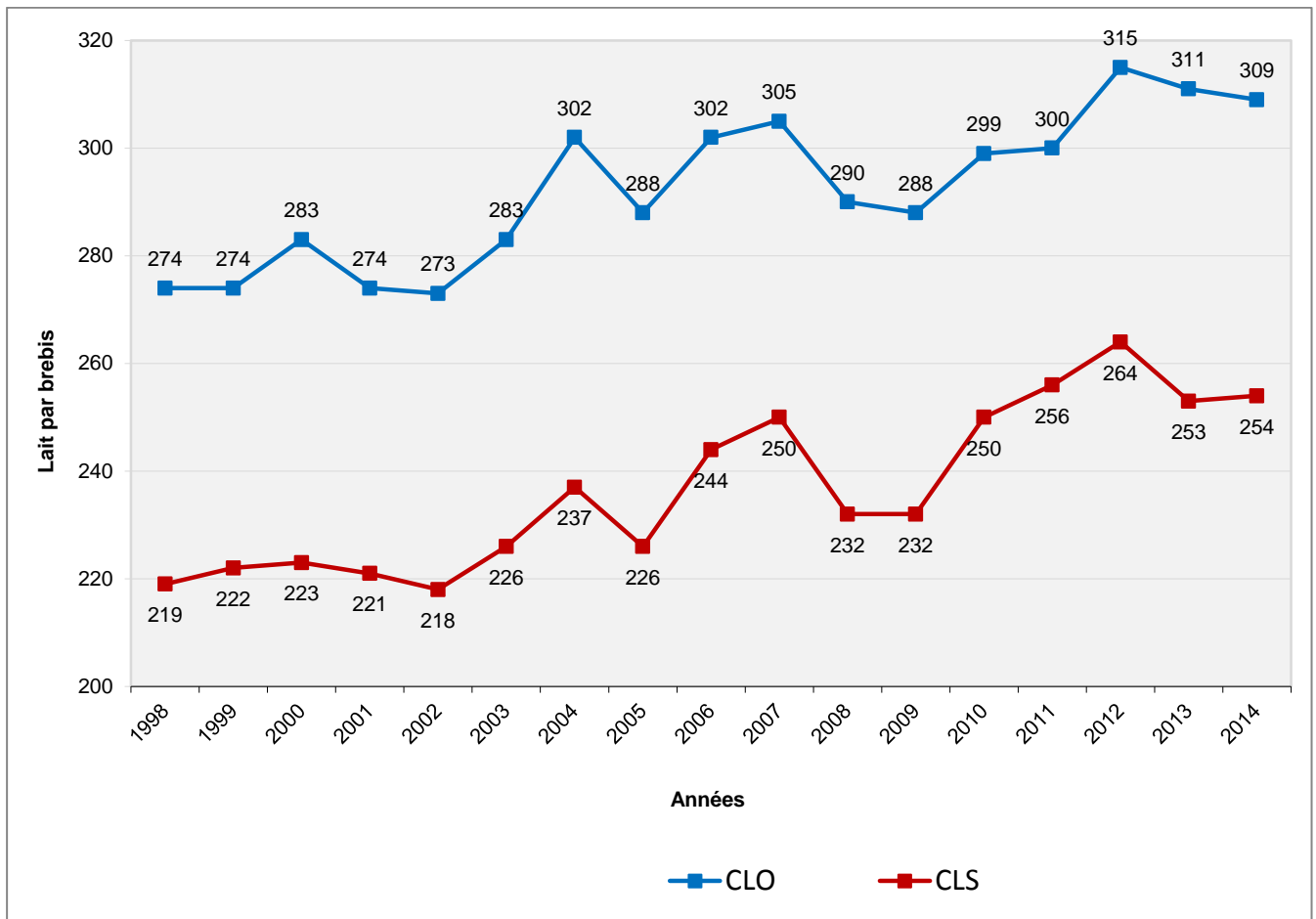
La qualité chimique du lait diminue de 0,58 gramme de TB et de 0,16 gramme de TP et est légèrement inférieure à la moyenne du rayon.

Une détérioration de la qualité cellulaire (-9% de volume en grade A) entraîne une diminution des volumes de lait primés en super A, 31,16% au lieu de 38,11% l'année précédente.

### EVOLUTION DES VOLUMES



## EVOLUTION DU LAIT PAR BREBIS TRAITE

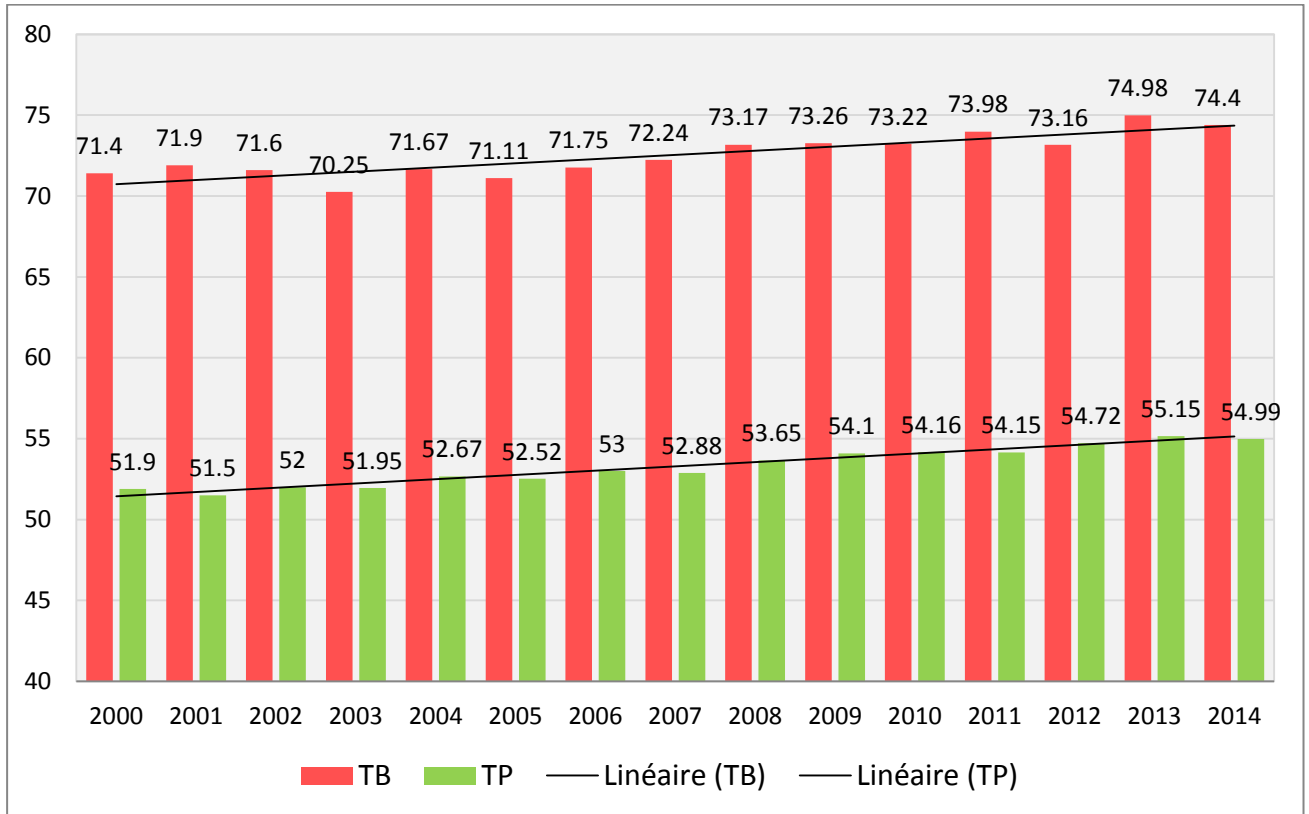


## LA QUALITE DU LAIT

### LA QUALITE CHIMIQUE

		CLO	CLS	GLOBAL EDE 81	RAYON
Nombre d'élevages		25	64	89	1862
TB Campagne		74,17	74,49	74,4	74,42
TP Campagne		55,34	54,86	54,99	56,02
TMSU Campagne		129,51	129,38	129,39	130,44
RAPPEL 2013	T.B.	74,47	75,16	74,98	74,44
	T.P.	55,35	55,08	55,15	56,05
	T.M.S.U.	129,82	130,24	130,13	130,49

## EVOLUTION DES TAUX



## LA QUALITE BACTERIOLOGIQUE (Hors Pastourelle)

		GLOBAL EDE 81	RAYON	RAPPEL 2013 EDE 81
CELLULES	% Grade A	37,71	47,76	46,72
FLORE TOTALE	% Grade A	99,49	99,1	97,77
COLIFORMES	% Grade A	82,28	80,25	81,55
BUTYRIQUES	% Grade A	95,09	91	92,43
SUPER A	%SUP A	31,16	38,18	38,11

## LES RESULTATS TECHNICO-ECONOMIQUES

La marge sur coût alimentaire (MCA) est la différence entre le produit lait et les charges d'alimentations directes. Elle s'exprime en Euros par brebis ou par 1000 litres.

**En 2014 la marge sur cout alimentaire a progressé de 10 euros par brebis en CLO et de 1 euro par brebis en CLS.**

La production par brebis présente a diminué de 10 litres en CLO et de 7 litres en CLS. Mais en même temps, les charges d'alimentation par brebis baissent de 10 € en CLO et de 9 € en CLS, principalement à cause de la baisse du concentré par brebis (-6 Kg en CLO et -8 Kg en CLS) et du prix plus bas des céréales autoconsommées.

Les achats de fourrages grossiers restent à un niveau très faible.

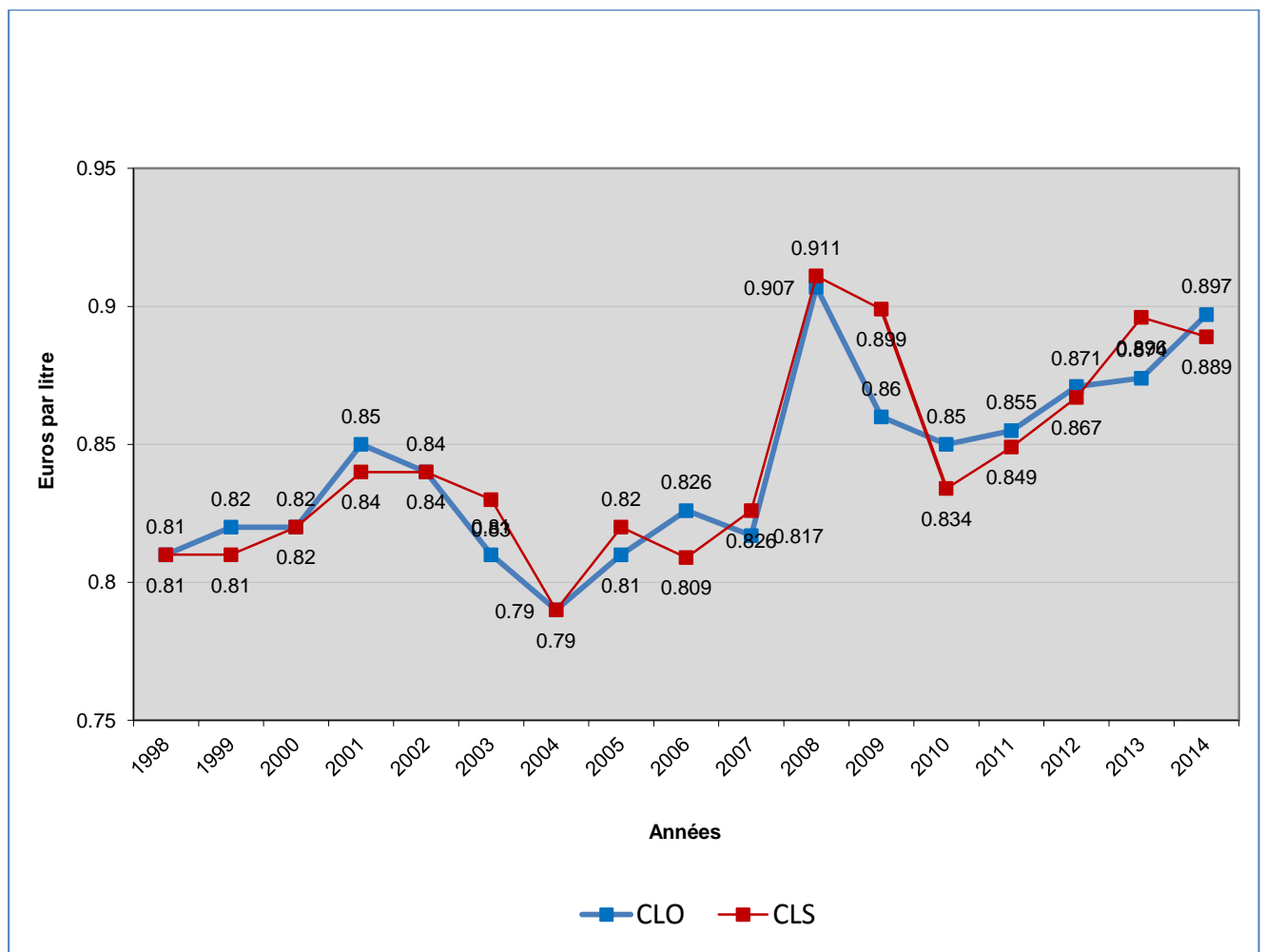
L'autonomie des exploitations en concentrés est de 59 % en CLO et 54 % en CLS.

**L'autonomie alimentaire avec pâture des exploitations du rayon de Roquefort est de 90 % (CLO et CLS).**

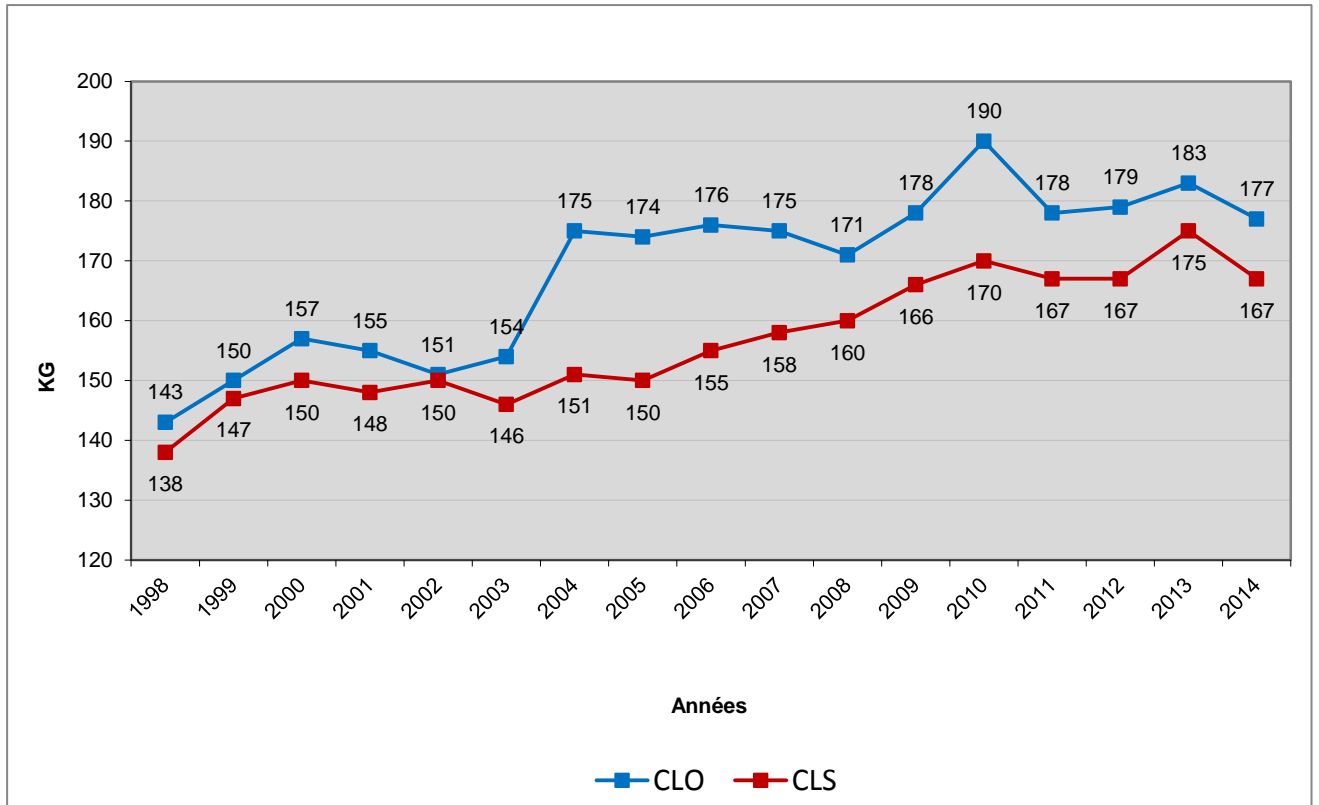
**La MCA représente 69 % du produit lait contre 66 % en 2013, 68% en 2012 et 72% en 2011.**

Ramenée aux 1000 litres de lait produit la MCA est de 612 euros (+27 €) et les charges d'alimentations directes de 278 euros (- 28 €) pour un produit lait (prix) au 1000 litres de 890 euros pour l'ensemble des élevages suivis (-1 €).

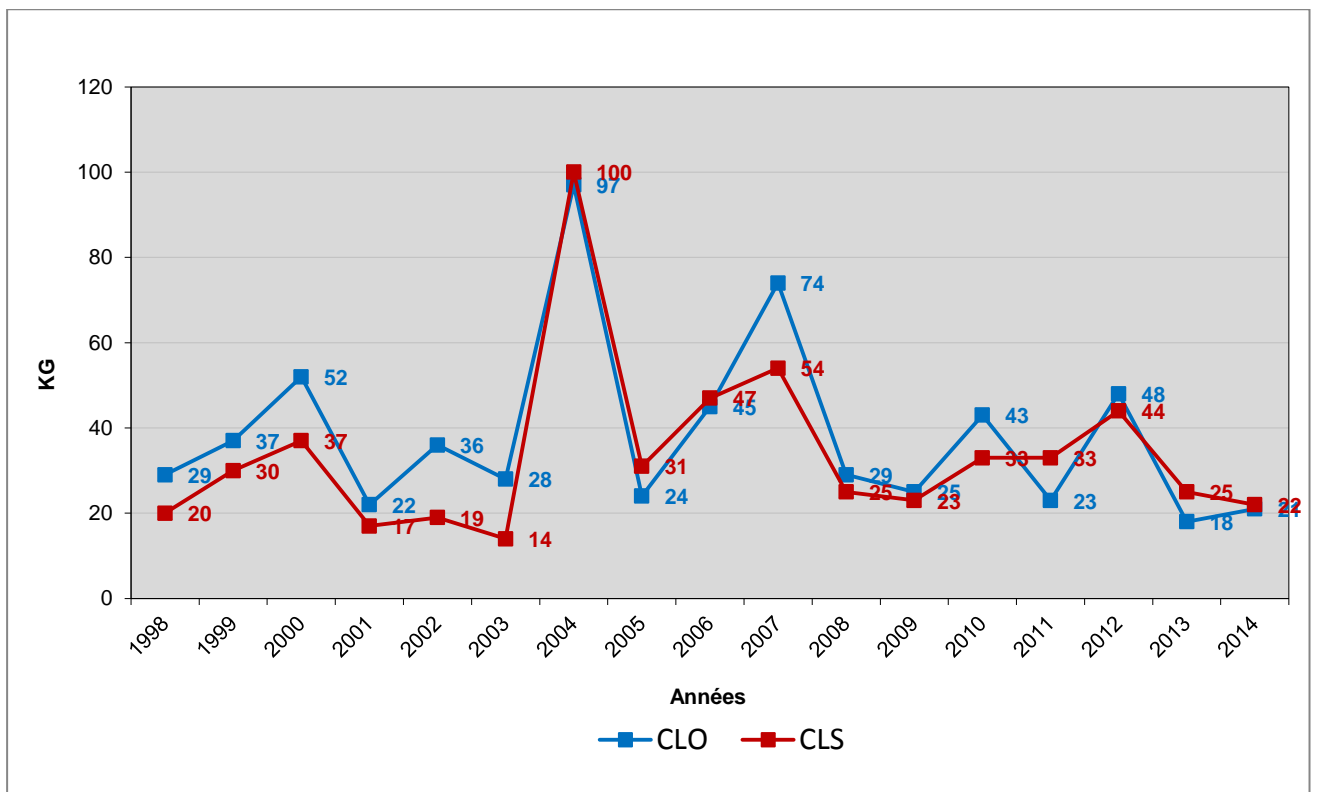
### EVOLUTION DU PRIX DU LAIT



## LE CONCENTRE PAR BREBIS PRESENTE

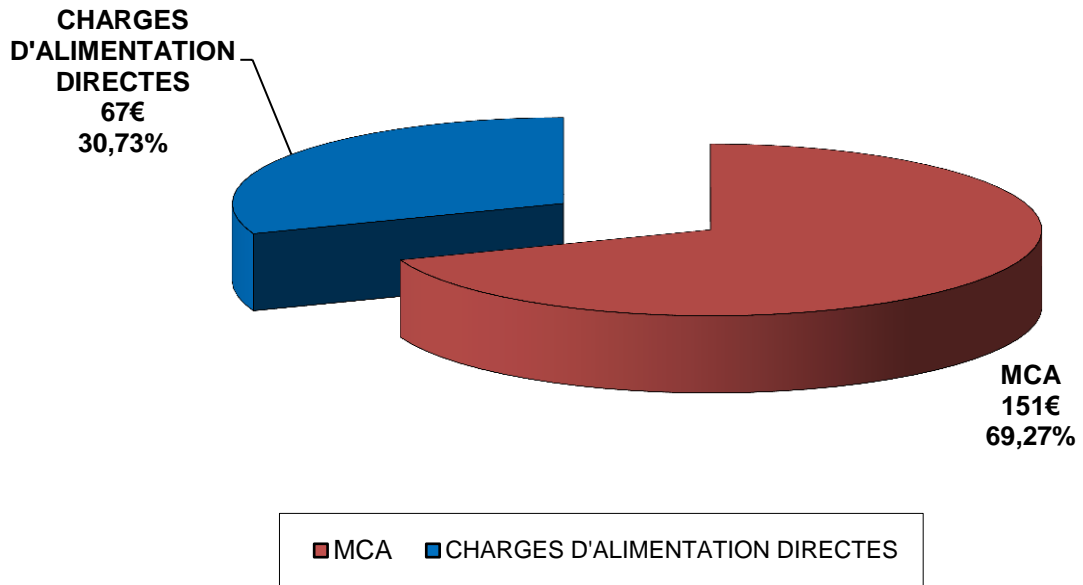


## LE FOURRAGE ACHETE PAR BREBIS

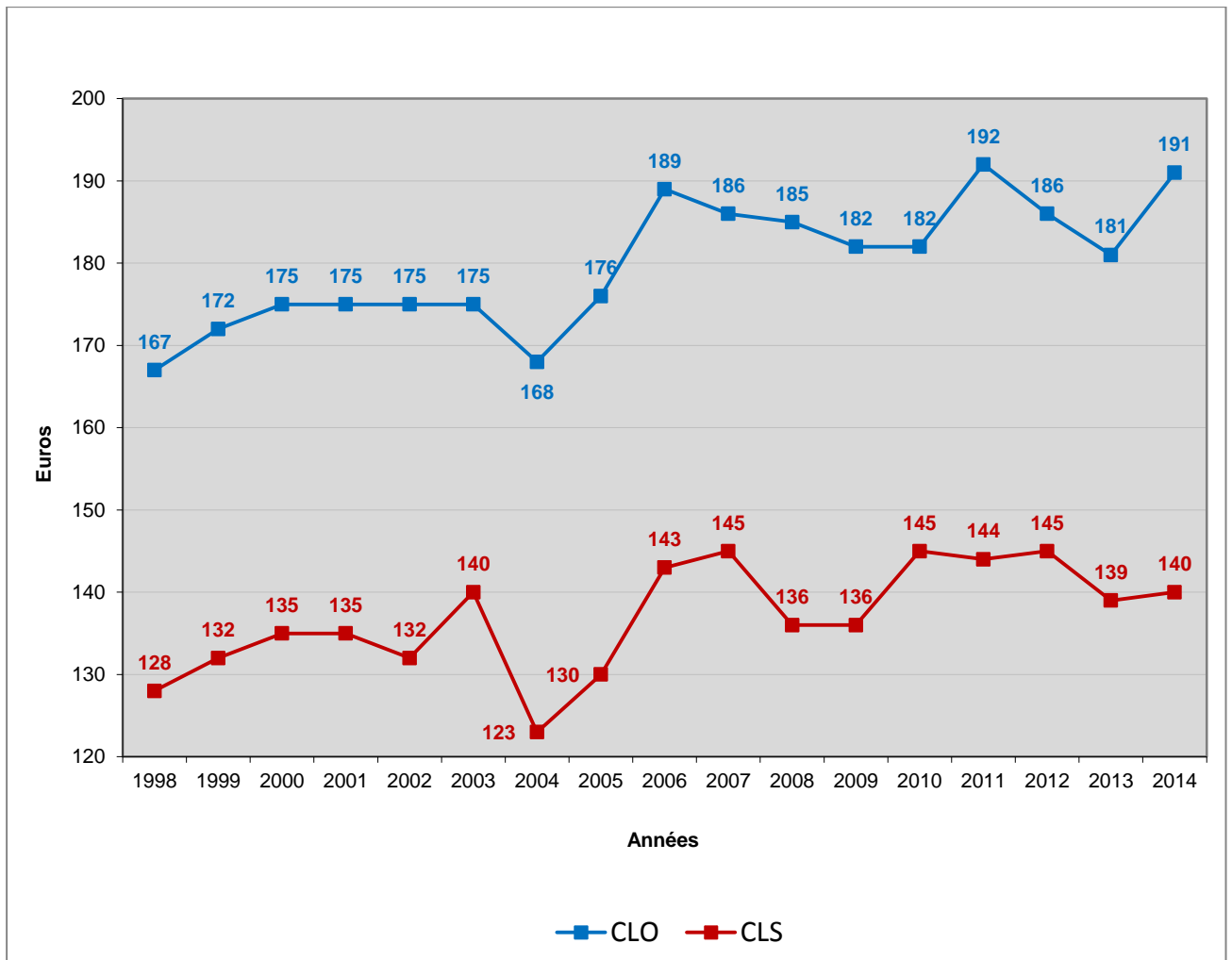




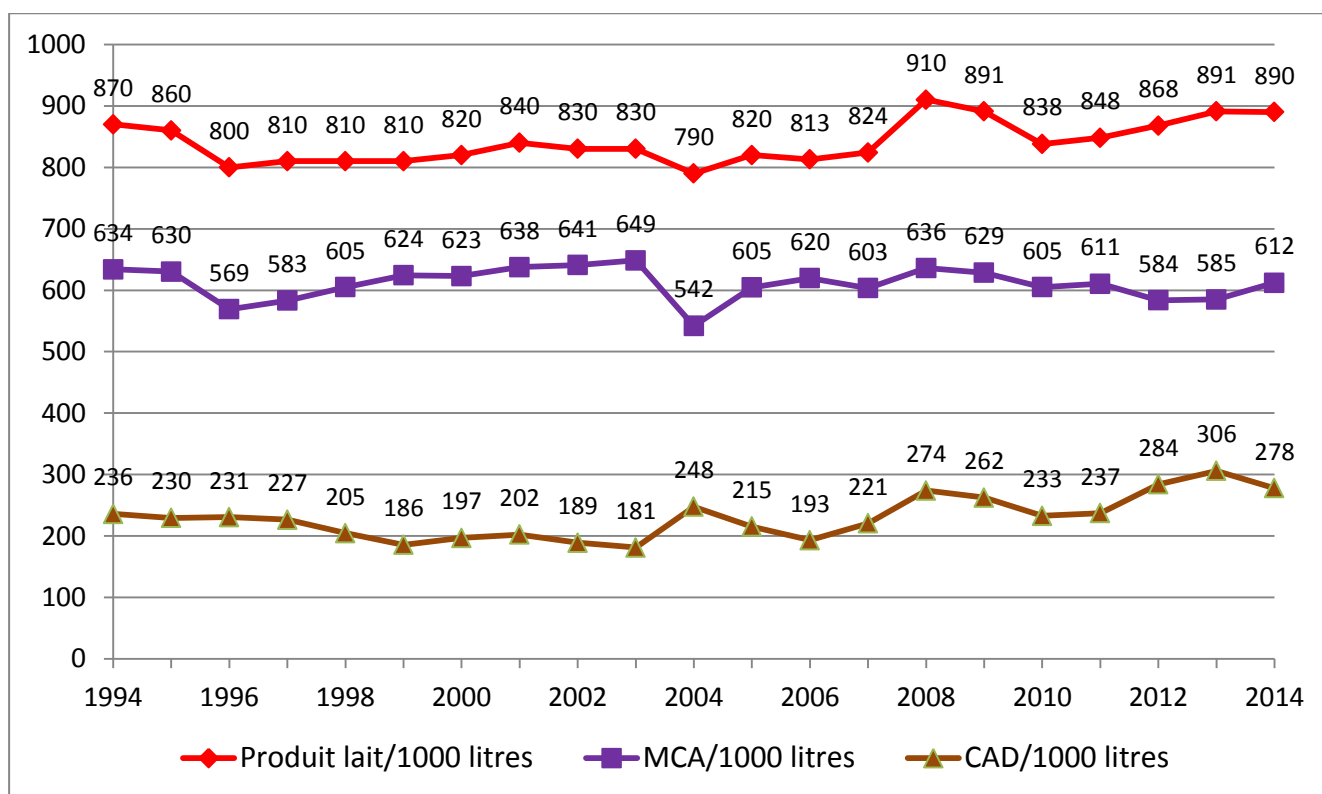
## PRODUIT LAIT : 218 € PAR BREBIS



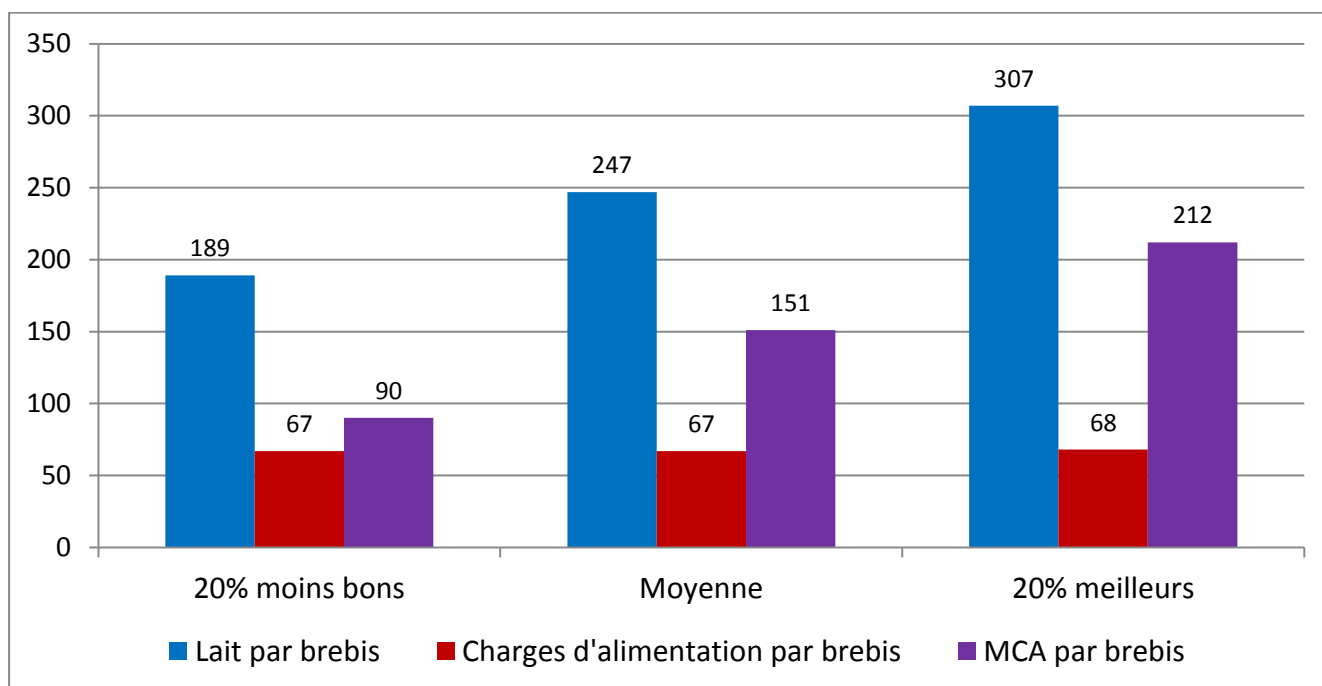
## LA MCA PAR BREBIS



## EVOLUTION PAR 1000 LITRES



## LAIT, CHARGES D'ALIMENTATION ET MCA PAR BREBIS



Comme en 2013, ce sont les élevages ayant les meilleures productions laitières qui ont les meilleures marges sur coût alimentaire, les charges d'alimentations sont identiques quel que soient les niveaux de production.

Ce sont la qualité des fourrages, la conduite des troupeaux et la valeur génétique des brebis qui influent le plus sur le résultat.



EDE 81

## Fiche synthétique d'appui technique

Campagne : 2014

## ELEVAGE MOYEN TARNAIS

Zone : Ségélas



Surface Agricole Utile (ha)	73
Surface fourragère principale OL (ha)	48
Chargement réel (eq br/ha)	7,75
Fourrages récoltés/ EMP ( kg MS)	551



Taux de mise bas troupeau (%)	93.34
Agneau élevés par brebis présente (%)	135
Agnelles de renouvellement	
Lait par brebis présente (litres)	247

Effectif brebis présente 338  
Volume de lait produit (litres) 83406



Conc. adultes/brebis présente (kg)	170
Four. achetés/brebis présente (kg MS)	21
Charges d'alim. directes/brebis prés. (€)	67
Prix moyen du lait (€/1000 litres)	890
MCA lait/brebis présente (€)	151
MCA lait/ha SFP ovine (€)	1064



TB campagne (g/l)	74,4
TP campagne (g/l)	54.99
MSU campagne (g/l)	129.39
% de lait en super A	31.16

## EVOLUTION DES PRINCIPAUX CRITERES

Campagne	2010	2011	2012	2013	2014	Votre élevage
SFP Ovine (Ha)	46	48	49	48	48	
E.M.P.	321	329	330	328	338	
Volume de lait (litres)	79 590	83 566	87 078	83 465	83 406	
Lait / EMP (litres)	244	254	264	254	247	
Lait / Brebis traites	260	267	275	267	268	
Fourrages achetés/EMP (kg)	35	31	45	23	21	
Fourrages récoltés/EMP (kg)	449	502	485	559	551	
Chargement réel (éq. Br/Ha)	7,58	7,55	7,22	7,67	7,75	
<b>Prix moyen du lait (€)</b>	0,838	0,848	0,868	0,891	0,890	
Ch. d'Alim.Dir./EMP (€)	54	60	71	76	67	
<b>Coût alimentaire (%)</b>	26	28	32	34	32	
M.C.A / EMP (€)	150	155	154	149	151	
M.C.A / ha SFPO (€)	1046	1 071	1 037	1 016	1 064	
<b>M.C.A atelier (€)</b>	48 150	51 023	50 826	48 761	51 081	

