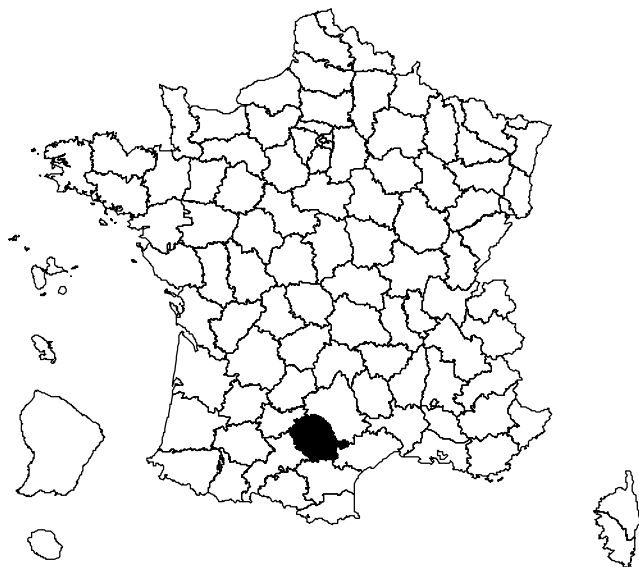


**RACE BLONDE D AQUITAINE**

**STATISTIQUES DEPARTEMENTALES**



\*\*\*

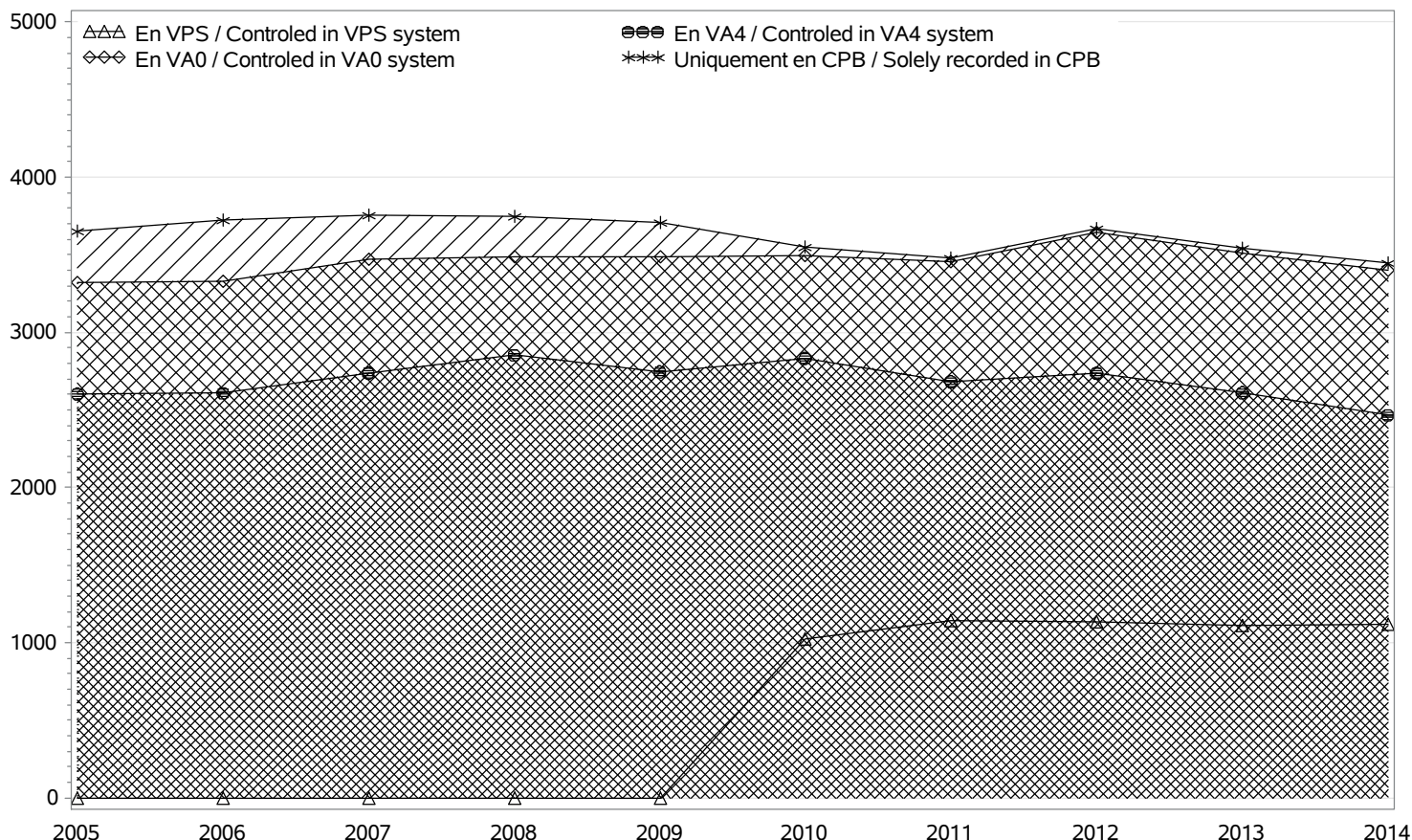
**Tarn**

\*\*\*

**VACHES CONTROLEES EN 2014 / RECORDED COWS : 3448**

- vaches en CPB / cows in CPB formula : 47 (1 % des vaches contrôlées)
- vaches en VA0 / cows in VA0 formula : 934 (27 % des vaches contrôlées)
- vaches en VA4 / cows in VA4 formula : 2467 (71 % des vaches contrôlées)
- dont vaches en VPS / cows in VPS formula : 1122 (45 % des vaches en VA4)

**Evolution cumulée des vaches contrôlées / Cumuled evolution of recorded cows**



# RACE BLONDE D AQUITAINE

## TROUPEAUX CONTROLES / RECORDED HERDS

**Nombre total / Total number : 80**

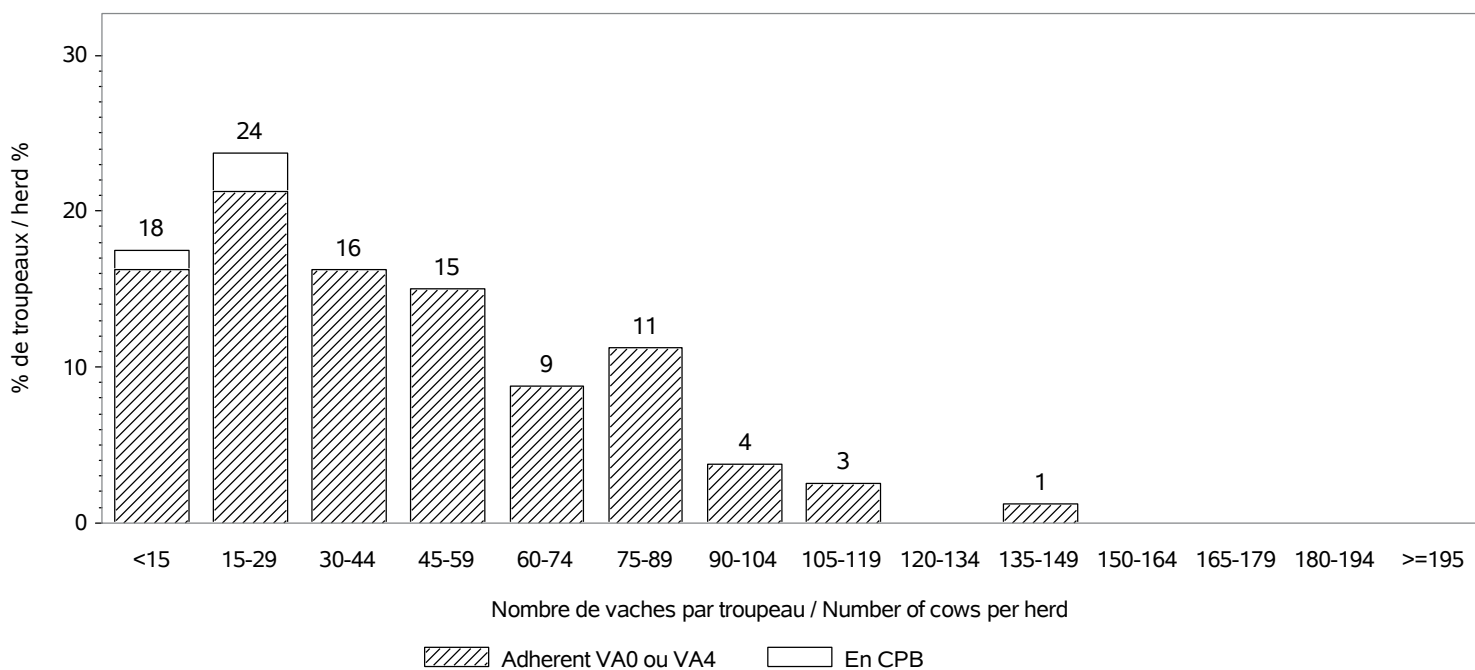
troupeaux en CPB / herds in CPB formula : 3

troupeaux en VA0 / herds in VA0 formula : 29

troupeaux en VA4 / herds in VA4 formula : 48

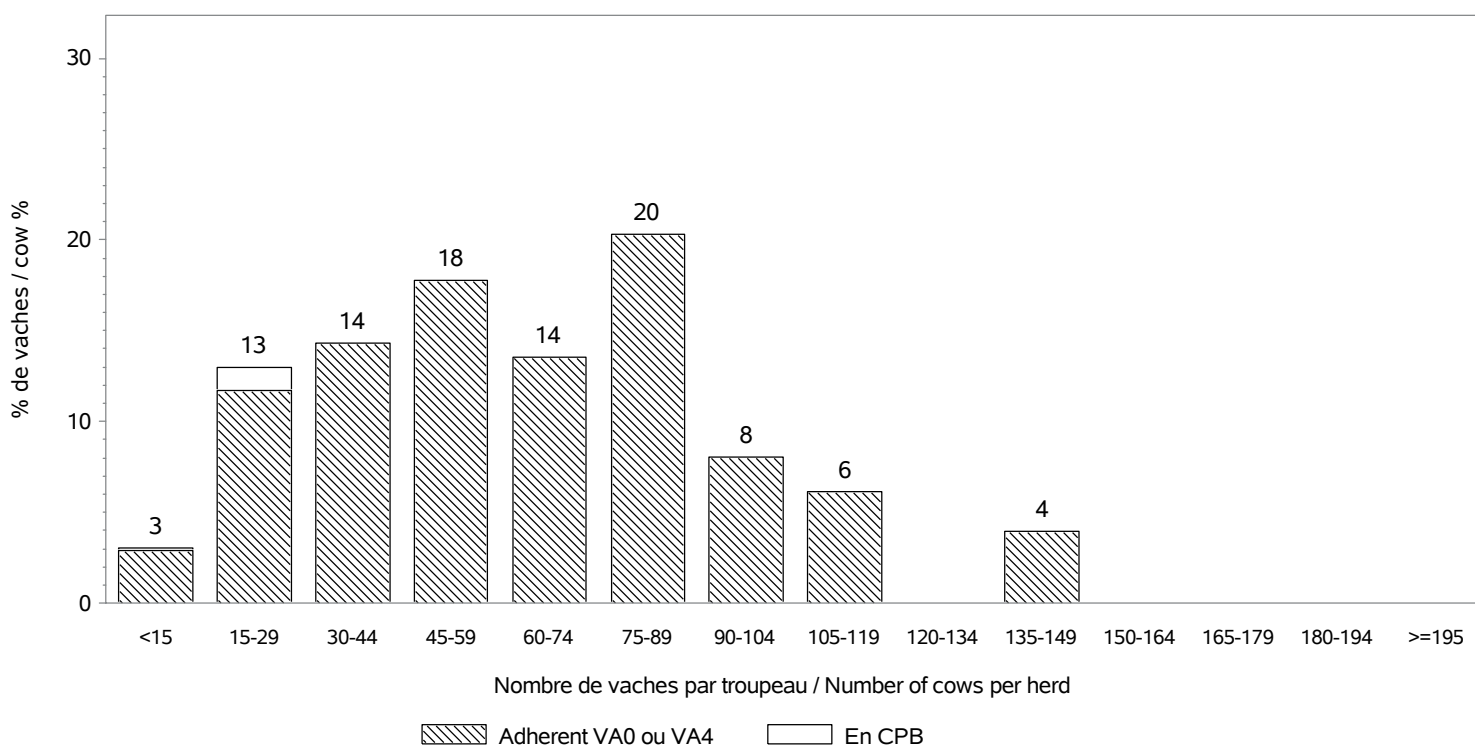
dont troupeaux en VPS / herds in VPS formula : 19

### Taille des troupeaux / Herd size



### Répartition des vaches suivant la taille des cheptels / Recorded cows according to herd size

**Nombre total de vaches / Total number of cows : 3448**



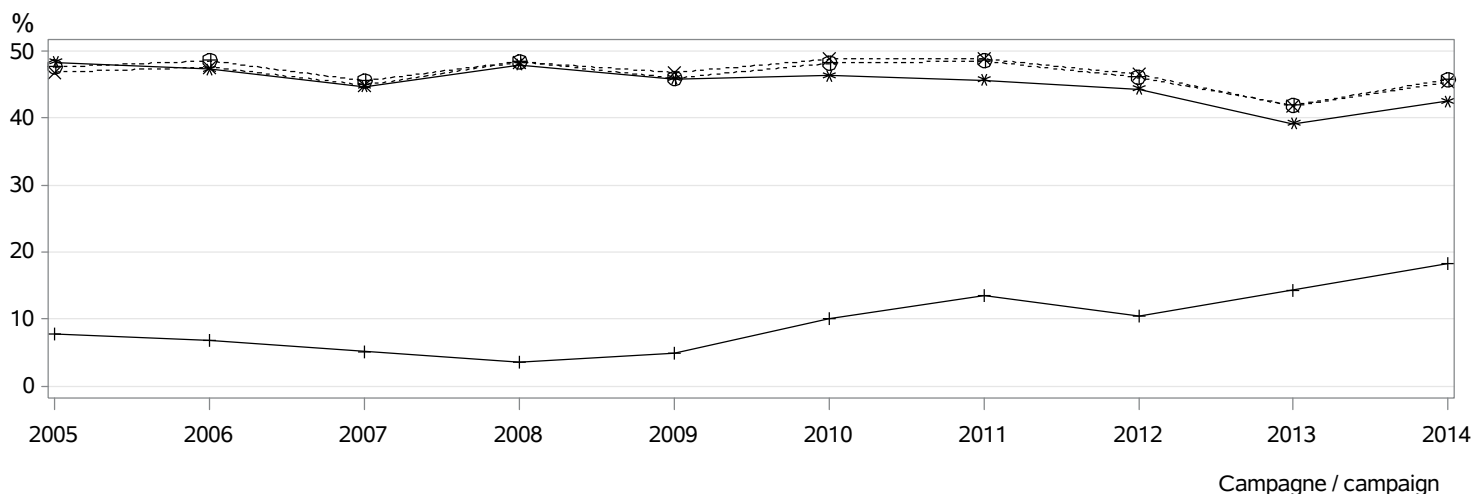
# RACE BLONDE D AQUITAINE

## INSEMINATION ARTIFICIELLE / ARTIFICIAL INSEMINATION

Nombre de taureaux / Sires number : 94

dont taureaux de race BLONDE D AQUITAINE / Sires of the BLONDE D AQUITAINE breed : 80

### Pourcentage de veaux nés d'IA / Percentage of calves born from AI



⊕⊕⊕ % d'IA dans les troupeaux pratiquant l'IA / % of AI in herds using AI  
 \*×× IA en race pure tous troupeaux / Pure breed AI any herds  
 \*\*\* IA en race pure troupeaux en VA4 / Pure breed AI in VA4 herds  
 +++ IA en croisement / Crossbreed AI

## MONTE NATURELLE / NATURAL SERVICE

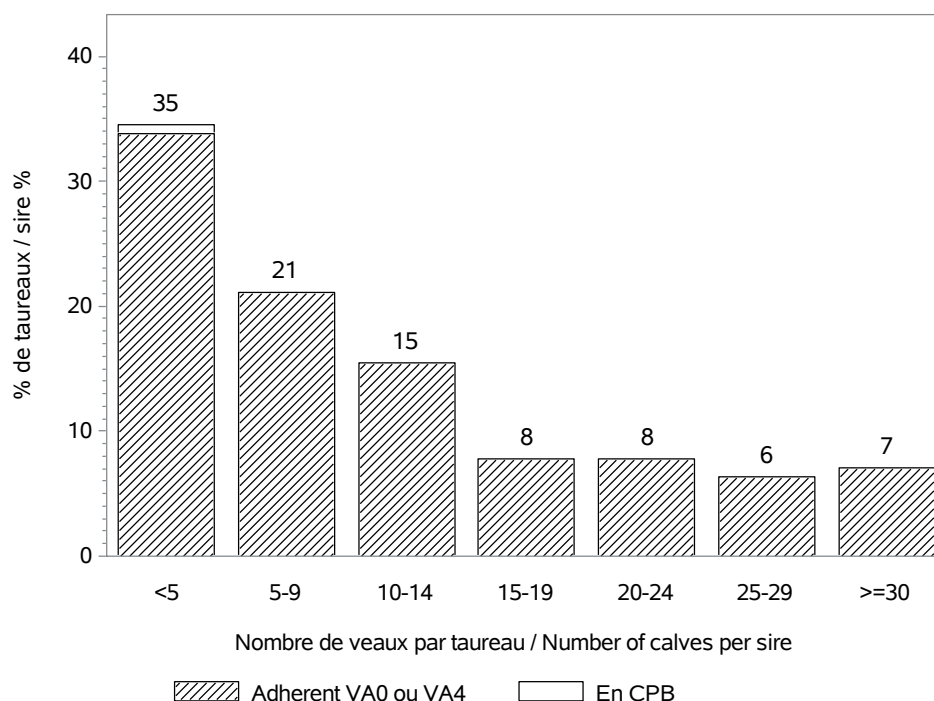
Nombre de taureaux / Sires number : 135

dont taureaux de race BLONDE D AQUITAINE / Sires of the BLONDE D AQUITAINE breed : 129

Taux de remplacement / Replacement rate : 33 %

dont taureaux de race BLONDE D AQUITAINE / Sires of the BLONDE D AQUITAINE breed : 32

### Niveau d'utilisation des taureaux / Level of sire use



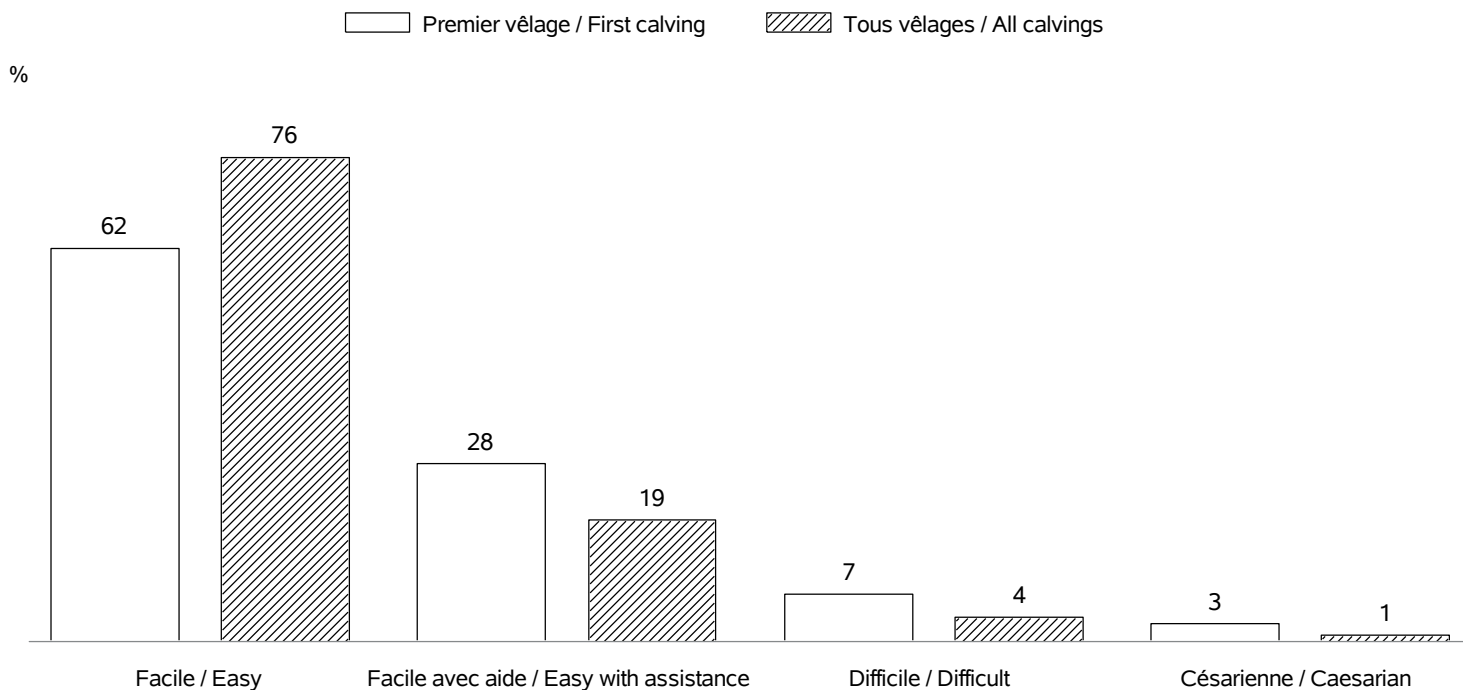
# RACE BLONDE D AQUITAINE

## CONDITIONS DE NAISSANCE / BIRTH CONDITIONS

Nb vêlages utilisés / Nb calving used : 3442

Nb troupeaux utilisés / Nb herds used : 80

vêlages gémeaux / Twin calvings : 2.1 %

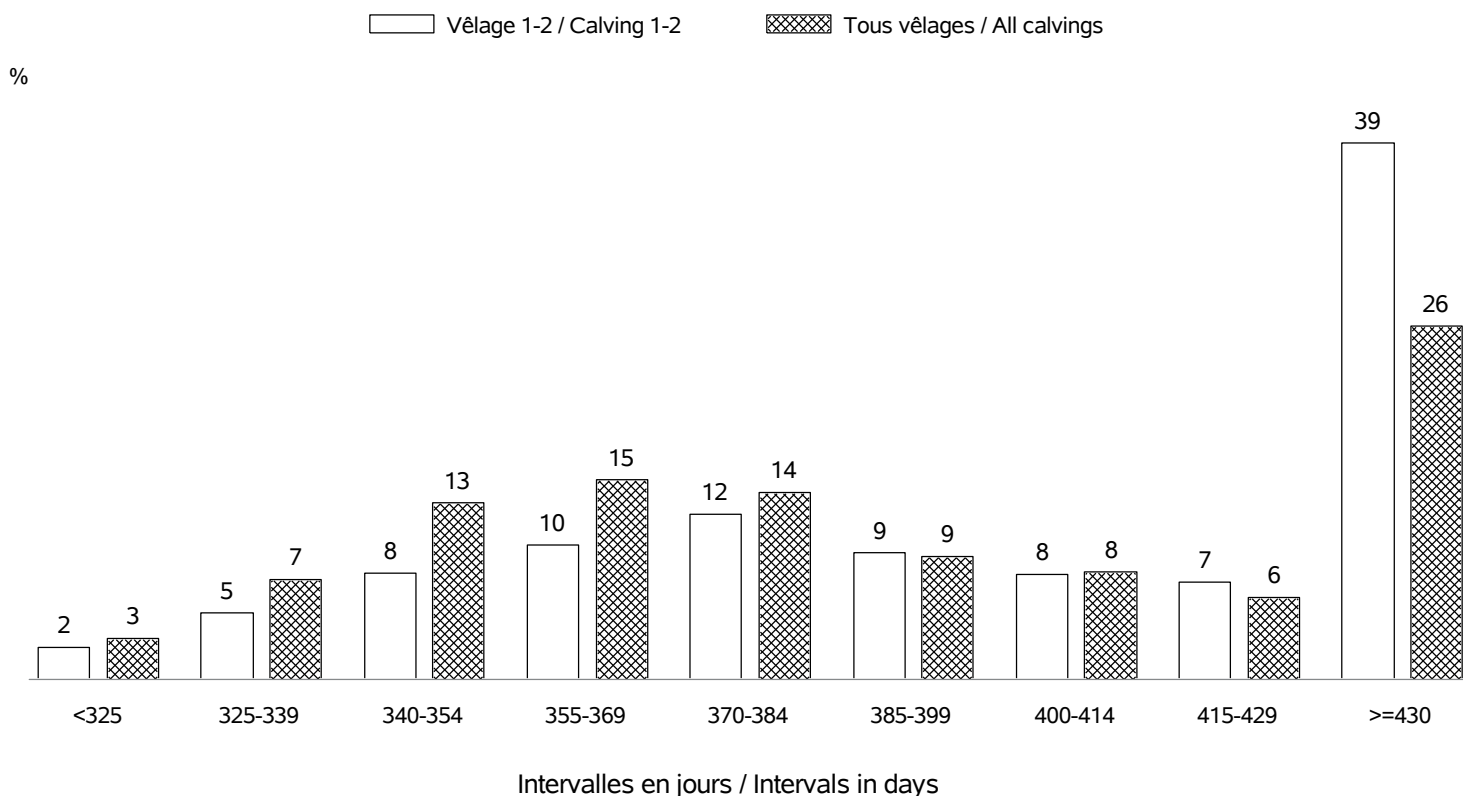


## INTERVALLE ENTRE VELAGES / CALVING INTERVALS

Nb troupeaux utilisés / Nb herds used : 79

Vêlage 1-2 / Calving 1-2 => Nb: 604; moyenne: 430 jours; ecart-type: 87.3 jours

Tous vêlages / All calvings => Nb: 2624; moyenne: 406 jours; ecart-type: 75.0 jours

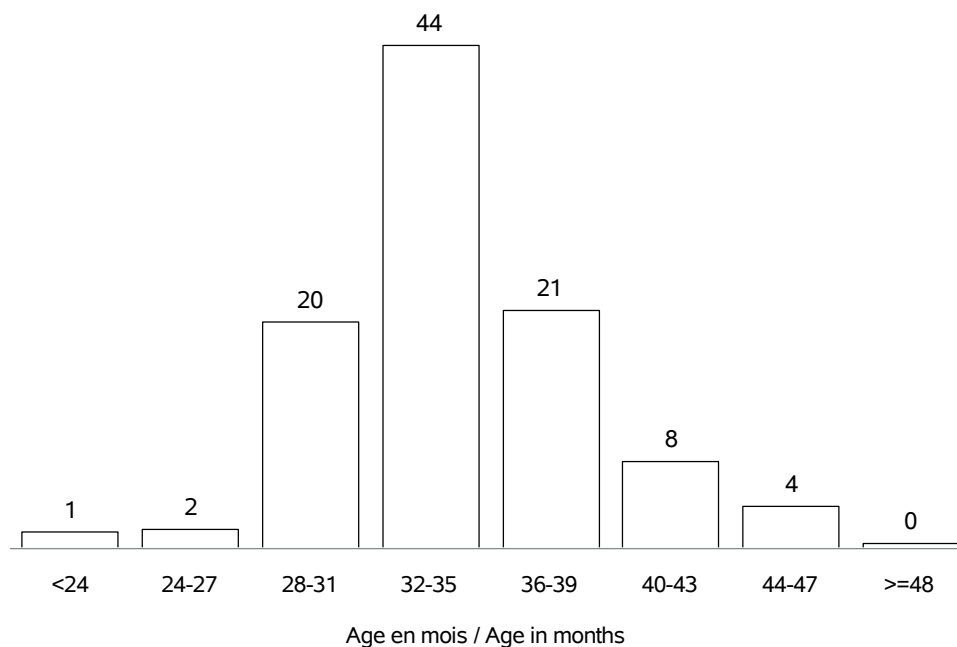


# RACE BLONDE D AQUITAINE

## AGE AU PREMIER VELAGE / AGE AT FIRST CALVING

Nb vêlages utilisés / Nb calving used : en 2014 => 690 (moyenne: 35 mois; ecart-type:4.5 mois)  
 Nb troupeaux utilisés / Nb herds used : en 2014 => 72

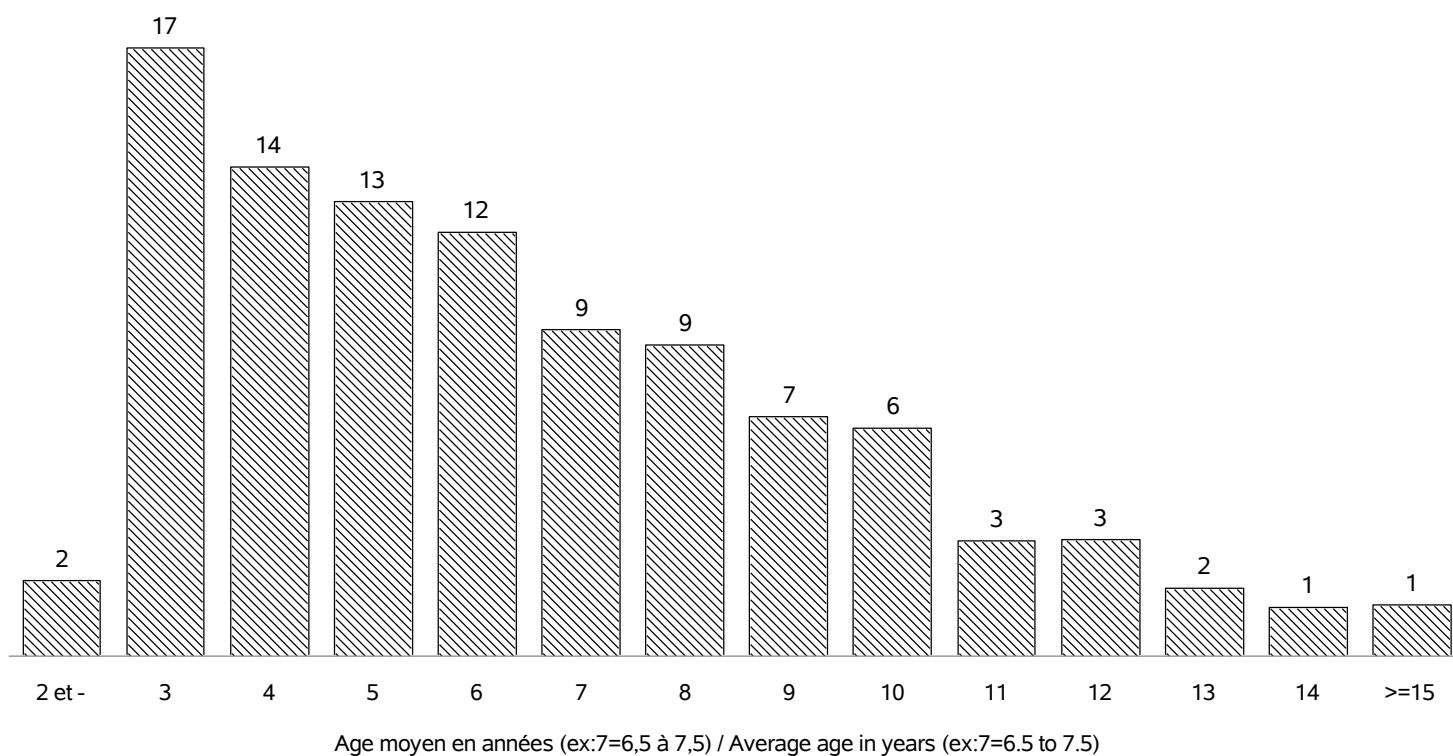
%



## AGE AU VELAGE / AGE AT CALVING

Nb vêlages utilisés / Nb calving used : en 2014 => 3494 (moyenne:6.5 ans; ecart-type:3.1 ans)  
 Nb troupeaux utilisés / Nb herds used : en 2014 => 80

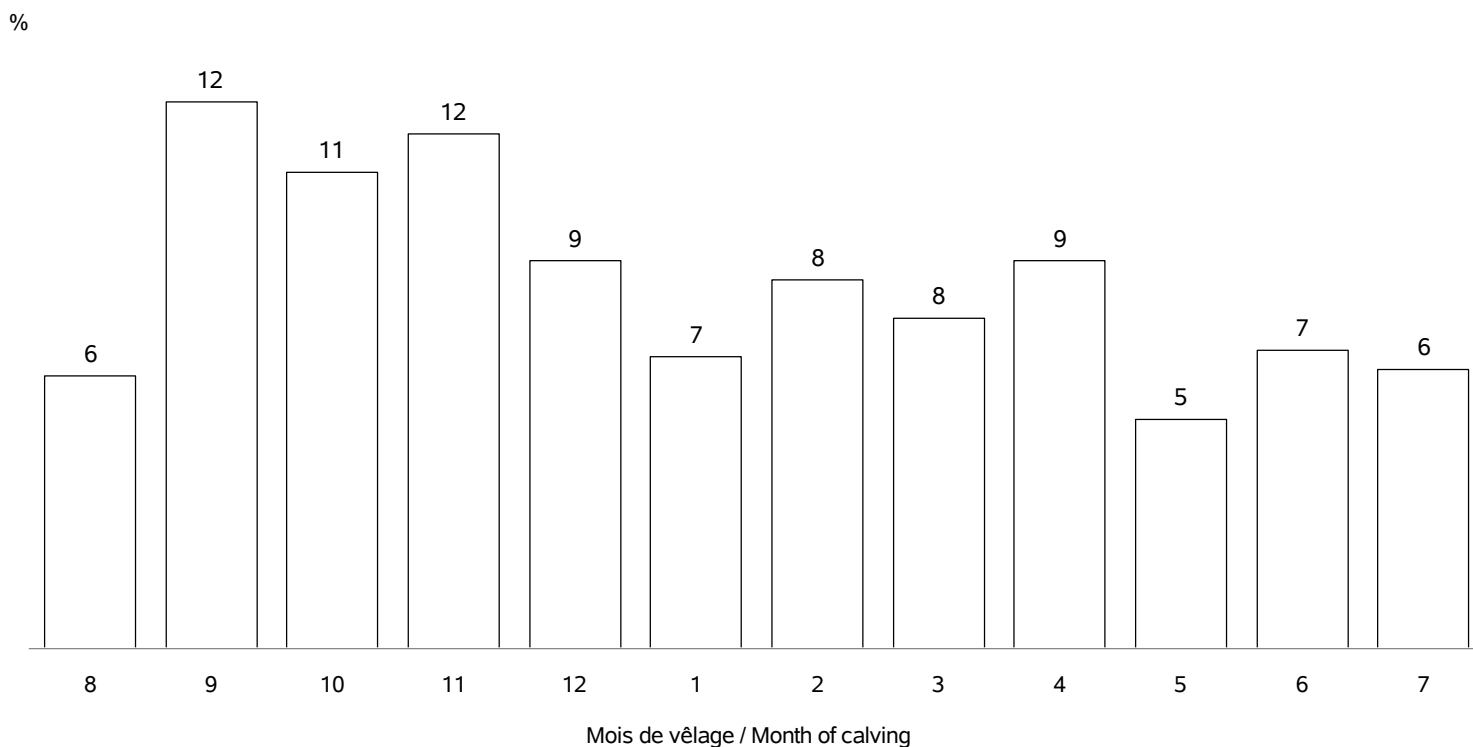
%



**RACE BLONDE D AQUITAINE**

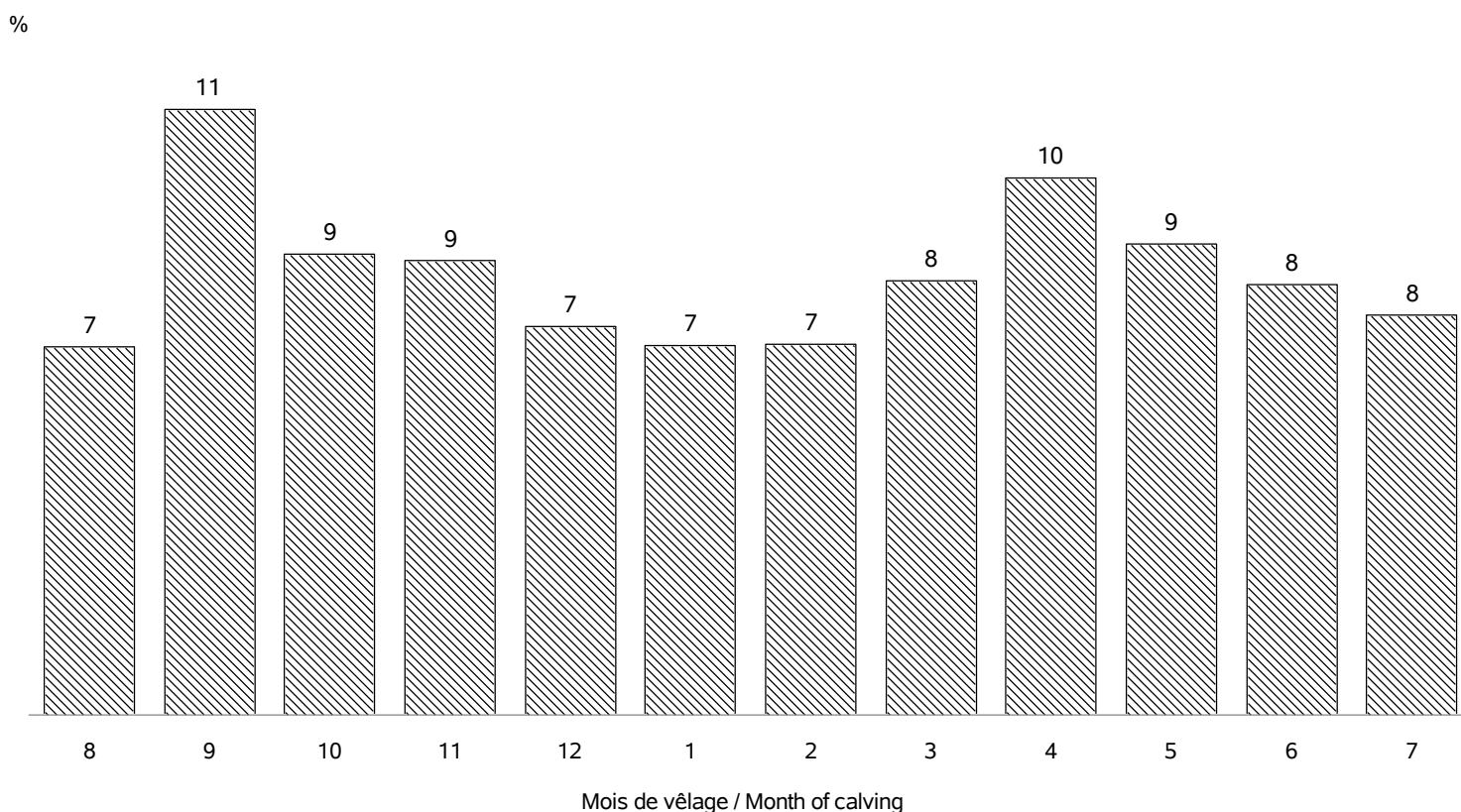
**REPARTITION DES PREMIERS VELAGES / FIRST CALVING REPARTITION**

Nb vêlages utilisés / Nb calving used : en 2014 => 690  
 Nb troupeaux utilisés / Nb herds used : en 2014 => 72



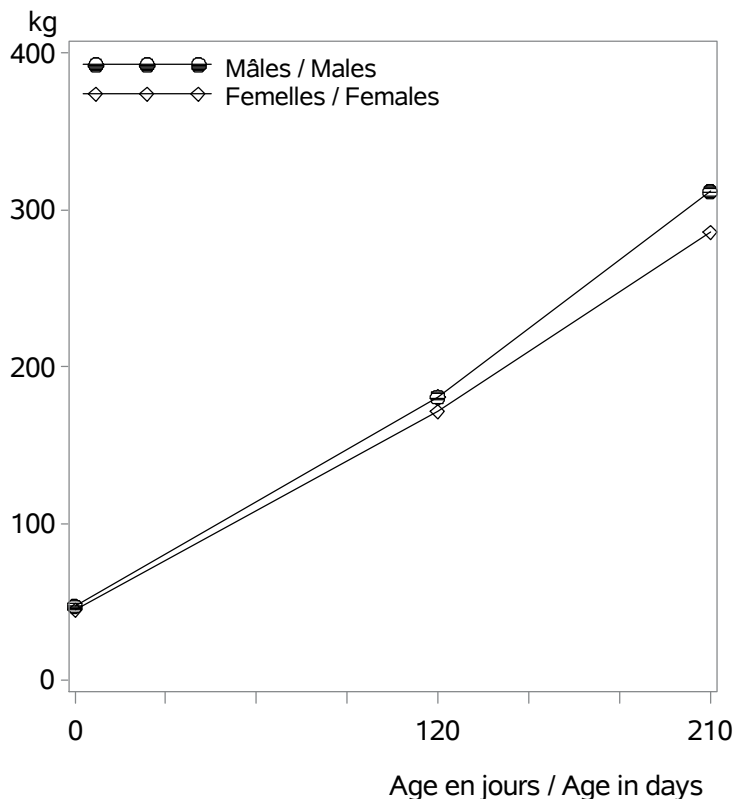
**REPARTITION DE TOUS LES VELAGES / ALL CALVING REPARTITIONS**

Nb vêlages utilisés / Nb calving used : 3494  
 Nb troupeaux utilisés / Nb herds used : 80



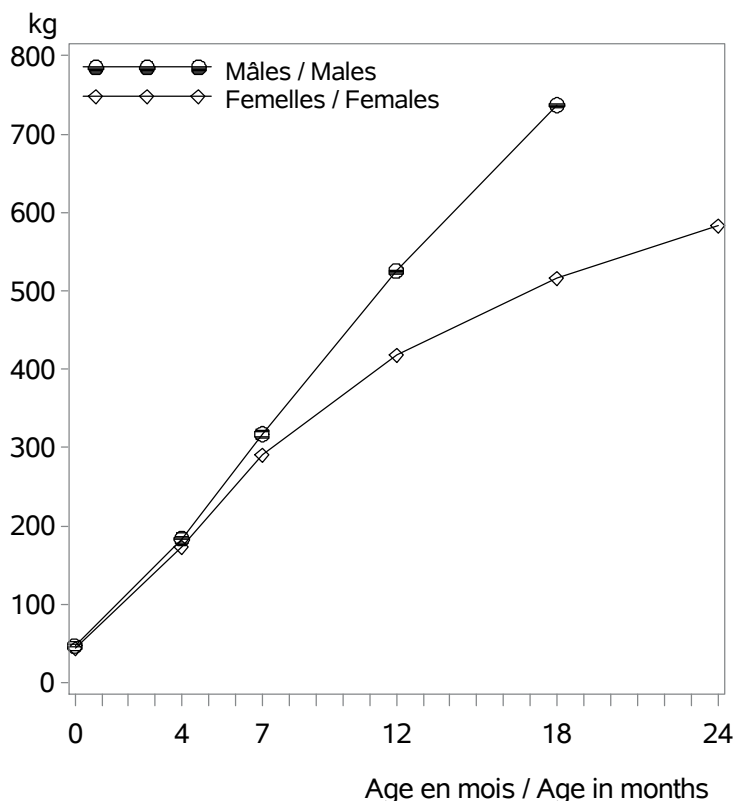
# RACE BLONDE D AQUITAINE

## VEAUX NES DANS LA CAMPAGNE 2014 / CALVES BORN IN CAMPAIGN 2014



Age (j)		Performances des veaux - Campagne 2014		
		Moyenne	Ecart-Type	Nombre
Femelles	0 (PN en kg)	44.7	5.9	1570
	120 (PAT120j en kg)	172	30	1098
	210 (PAT210j en kg)	286	43	954
Mâles	0 (PN en kg)	47.1	7.3	1643
	120 (PAT120j en kg)	181	32	1053
	210 (PAT210j en kg)	312	52	810

## VEAUX NES DANS LA CAMPAGNE 2011 / CALVES BORN IN CAMPAIGN 2011



Age (m)		Performances des veaux - Campagne 2011		
		Moyenne	Ecart-Type	Nombre
Femelles	0 (PN en kg)	43.5	6.2	1669
	4 (PAT120j en kg)	173	26	1202
	7 (PAT210j en kg)	290	38	1138
	12 (PAT12m en kg)	419	46	267
	18 (PAT18m en kg)	516	57	99
	24 (PAT24m en kg)	583	61	29
Mâles	0 (PN en kg)	46.9	7.5	1678
	4 (PAT120j en kg)	184	30	1137
	7 (PAT210j en kg)	317	48	984
	12 (PAT12m en kg)	526	72	45
	18 (PAT18m en kg)	738	75	10
	24 (PAT24m en kg)	.	.	.

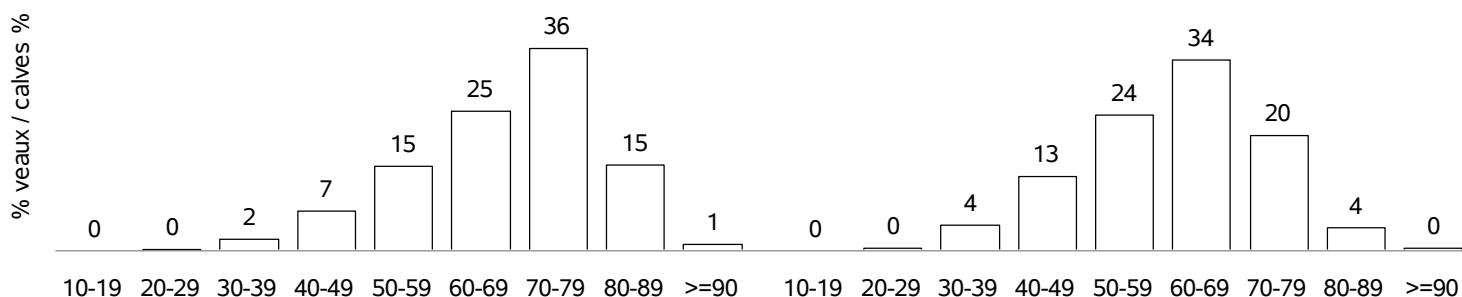
# RACE BLONDE D AQUITAINE

## POINTAGE AU SEVRAGE-VEAUX NES CAMPAGNE 2014 / SCORING STATUS AT WEANING-CALVES BORN IN 2014

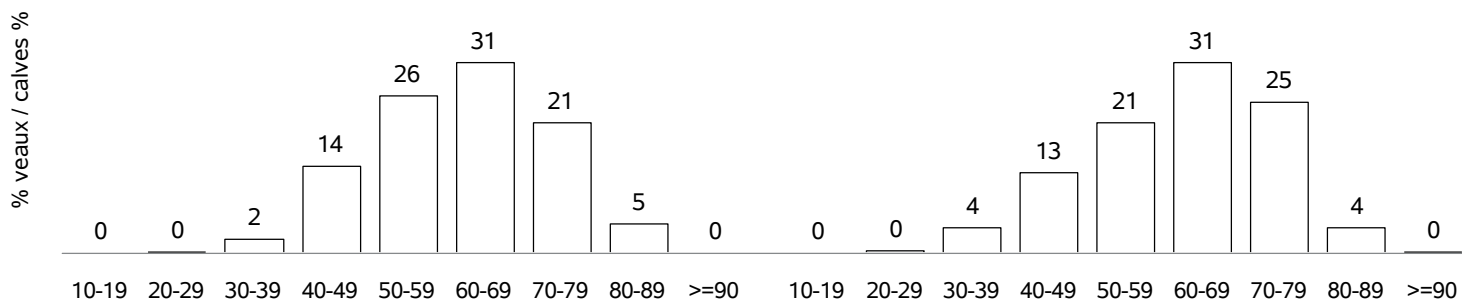
**Mâles : 926**

**Femelles : 1056**

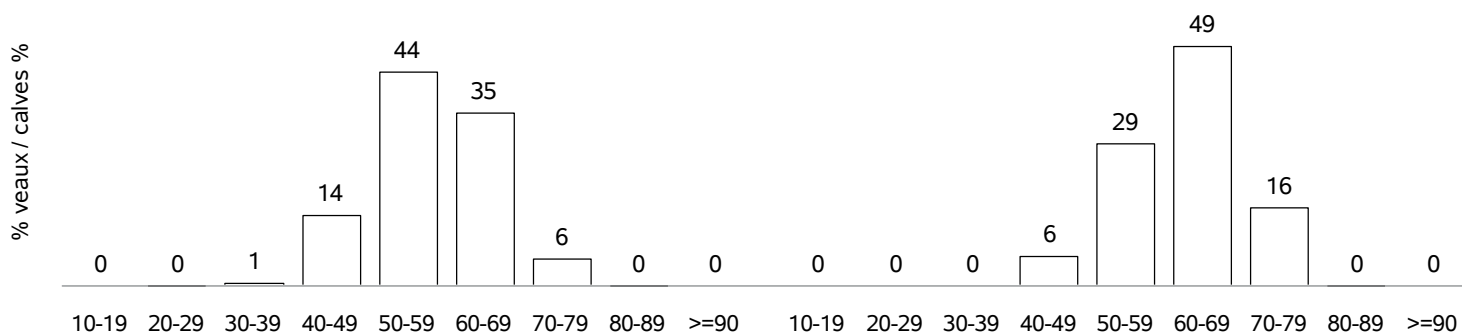
### DEVELOPPEMENT MUSCULAIRE / MUSCULAR DEVELOPMENT



### DEVELOPPEMENT SQUELETIQUE / SKELETAL DEVELOPMENT



### APTITUDES FONCTIONNELLES / FUNCTIONAL APTITUDES



### ETAT D'ENGRAISSMENT / FATTENING STATUS

